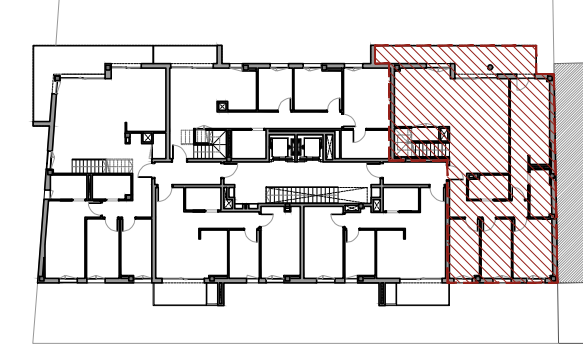


PLANTA SOTA COBERTA



PLANTA CINQUENA

HABITATGE 5°5ª (4 habitacions) 1 unitat

Recinte	Codi	Superficie
Rebedor	Re	4,40 m ²
Estar-Menjador-Cuina	EMC	36,32 m ²
Distribuidor	Dis	5,73 m ²
Escala 1	Esc. 1	2,37 m ²
Habitació 1	H1	17,37 m ²
Habitació 2	H2	10,22 m ²
Habitació 3	H3	7,86 m ²
Habitació 4	H4	7,79 m ²
Cambra Higienica 1	CH1	4,40 m ²
Cambra Higienica 2	CH2	4,09 m ²
Safareig	Lv	1,62 m ²

Total superfície útil interior 102,17 m²

Balcó B 15,97 m²

Total superfície útil exterior 15,97 m²

Sup. Construïda interior 122,35 m²

Sup. Construïda exterior (50%) 6,59 m²

HABITATGE 5°5ª (4 habitacions) 1 unitat

Recinte	Codi	Superficie
Replà Escala interior	R	1,62 m ²
Escala 1	Esc. 1	2,18 m ²
Total superfície útil interior 3,80 m²		
Terrassa	Te	131,09 m ²
Total superfície útil exterior 131,09 m²		
Sup. Construïda interior 6,65 m²		

PROJECTE BÀSIC

EXPEDIENT
219-HLLE
BLOC D'HABITATGES PLURIFAMILIAR
AMB ZONA COMUNITÀRIA AL CARRER
MANUEL CARRASCO I FORMIGUERA.

EMPLAÇAMENT
C/ MANUEL CARRASCO I FORMIGUERA 32, 20011
LLEIDA

PLÀNOL:
ARQUITECTURA
PLANTA CINQUENA HABITATGE P5°-5ª
DISTRIBUCIÓ I SUPERFÍCIES

ORIENTACIÓ



ESCALA: DIN A3: 1/75
DIN A2: 1/75,5
NUM. AP-42.1

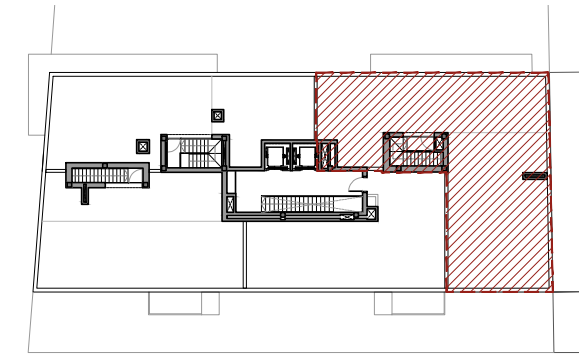
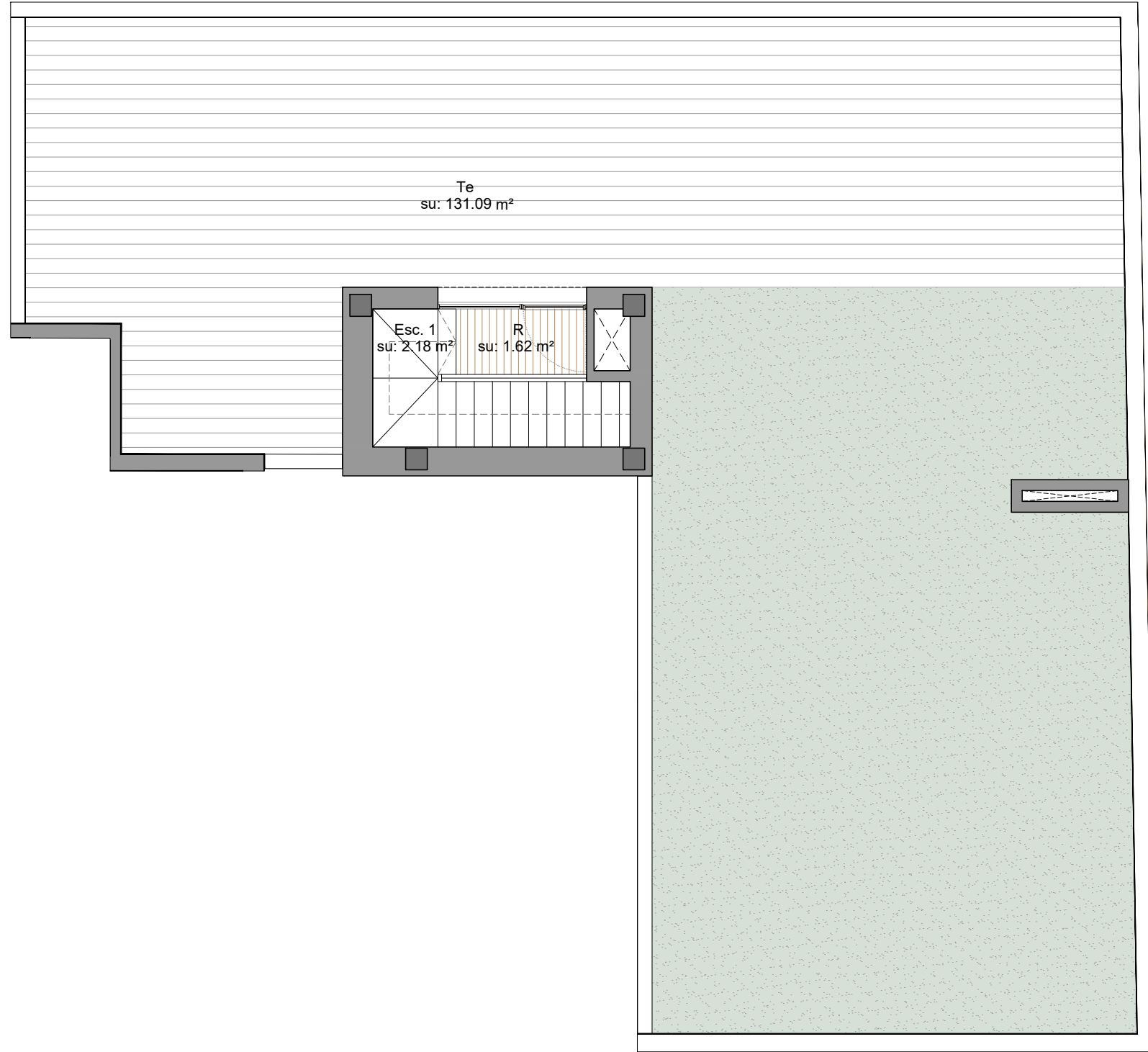
PROMOTOR
LLEIDA REAL ESTATE SUSTAINABLE SOLUTIONS SLU

EL PRESENT DOCUMENT ÉS COPIA DEL SEU ORIGINAL DEL QUE SÓN AUTORS XAVIER F. BARRUES SCLANES, ARQUITECTE SUPERIOR COCAC N° 37851-S. LA SEVA UTILITZACIÓ HA DE SER EXCLUSIVAMENT PER A LA REALITZACIÓ DEL PROJECTE I PROHIBIDA QUALSEVOGUA MODIFICACIÓ UNILATERAL DEL MATEIX.

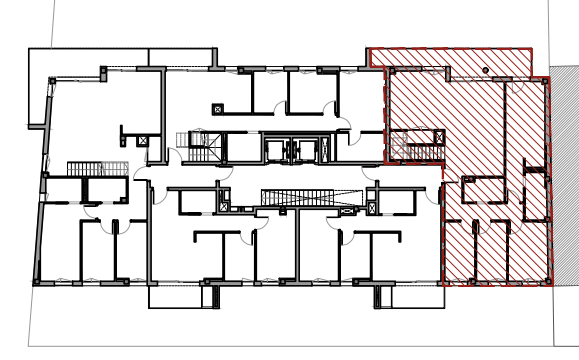
EQUIP DE PROJECTE

BR29 BARRUES SCLANES R 29 ARQUITECTES, SLP

BR 29
Xavier F. Barrues Sclanes, Col.legiat n.º 37851-S
Sílvia R. Barrues Sclanes, Col.legiat n.º 37851-S
W W W . b r 2 9 . c o m



PLANTA SOTA COBERTA



PLANTA CINQUENA

HABITATGE 5°5ª (4 habitacions) 1 unitat

Recinte	Codi	Superfície
Rebedor	Re	4,40 m²
Estar-Menjador-Cuina	EMC	36,32 m²
Distribuidor	Dis	5,73 m²
Escala 1	Esc. 1	2,37 m²
Habitació 1	H1	17,37 m²
Habitació 2	H2	10,22 m²
Habitació 3	H3	7,86 m²
Habitació 4	H4	7,79 m²
Cambra Higiènica 1	CH1	4,40 m²
Cambra Higiènica 2	CH2	4,09 m²
Safareig	Lv	1,62 m²

Total superfície útil interior 102,17 m²

Balcó B 15,97 m²

Total superfície útil exterior 15,97 m²

Sup. Construïda interior 122,35 m²

Sup. Construïda exterior (50%) 6,59 m²

HABITATGE 5°5ª (4 habitacions) 1 unitat

Recinte	Codi	Superfície
Replà Escala interior	R	1,62 m²
Escala 1	Esc. 1	2,18 m²
Total superfície útil interior		3,80 m²
Terrassa	Te	131,09 m²
Total superfície útil exterior		131,09 m²
Sup. Construïda interior		6,65 m²

PROJECTE BÀSIC

EXPEDIENT 219-HLLE
BLOC D'HABITATGES PLURIFAMILIAR
AMB ZONA COMUNITÀRIA AL CARRER
MANUEL CARRASCO I FORMIGUERA.

EMPLAÇAMENT
07 MANUEL CARRASCO I FORMIGUERA 32, 20001
LLEIDA

PLÀNOL:
ARQUITECTURA
PLANTA CINQUENA HABITATGE P5°-5ª
DISTRIBUCIÓ I SUPERFÍCIES

ORIENTACIÓ



ESCALA: DIN A3: 1/75
DIN A2: 1/75,5
NUM. AP-42.2

PROMOTOR
LLEIDA REAL ESTATE SUSTAINABLE SOLUTIONS SLU

EL PRESENT DOCUMENT ÉS COPIA DEL SEU ORIGINAL DEL QUE SÓN AUTORS XAVIER F. BURJUES SCLANES, ARQUITECTE SUPERIOR CO-LEGAT COAC N° 37861-S. LA SEVA UTILITZACIÓ TOTAL O PARCIAL, EN COMERCIALITZACIÓ, REPRODUCCIÓ O CESSO A TERCERS, PROHIBIDA DUAL SEVOL. MODIFICACIÓ UNILATERAL DEL MATEIX.

EQUIP DE PROJECTE
BR29

BR29
BR29 ARQUITECTES, SLP

BR29
BR29 ARQUITECTES, SLP

BR29
BR29 ARQUITECTES, SLP

BR29
BR29 ARQUITECTES, SLP