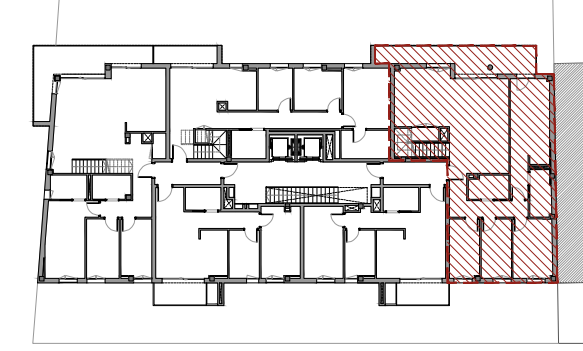


PLANTA SOTA COBERTA



PLANTA CINQUENA

**HABITATGE 5º5ª (4 habitacions) 1 unitat**

Recinte	Codi	Superfície
Rebedor	Re	4,40 m²
Estar-Menjador-Cuina	EMC	36,32 m²
Distribuidor	Dis	5,73 m²
Escala 1	Esc. 1	2,37 m²
Habitació 1	H1	17,37 m²
Habitació 2	H2	10,22 m²
Habitació 3	H3	7,86 m²
Habitació 4	H4	7,79 m²
Cambra Higienica 1	CH1	4,40 m²
Cambra Higienica 2	CH2	4,09 m²
Safareig	Lv	1,62 m²

**Total superfície útil interior 102,17 m²**

Balcó B 15,97 m²

**Total superfície útil exterior 15,97 m²**

**Sup. Construïda interior 122,35 m²**

Sup. Construïda exterior (50%) 6,59 m²

**HABITATGE 5º5ª (4 habitacions) 1 unitat**

Recinte	Codi	Superfície
Replà Escala interior	R	1,62 m²
Escala 1	Esc. 1	2,18 m²
<b>Total superfície útil interior</b>		<b>3,80 m²</b>

Terrassa Te 131,09 m²

**Total superfície útil exterior 131,09 m²**

**Sup. Construïda interior 6,65 m²**

PROJECTE BÀSIC

EXPEDIENT 219-HLLE  
BLOC D'HABITATGES PLURIFAMILIAR  
AMB ZONA COMUNITÀRIA AL CARRER  
MANUEL CARRASCO I FORMIGUERA.

EMPLAÇAMENT  
C/ MANUEL CARRASCO I FORMIGUERA 32, 20011  
LLEIDA

PLÀNOL:  
ARQUITECTURA  
PLANTA CINQUENA HABITATGE P5°-5ª  
DISTRIBUCIÓ I SUPERFÍCIES

ORIENTACIÓ



ESCALA:  
DIN A3: 1/75  
DIN A1: 1/27,5

NUM. AP-42.1

PROMOTOR  
LLEIDA REAL ESTATE SUSTAINABLE SOLUTIONS SLU

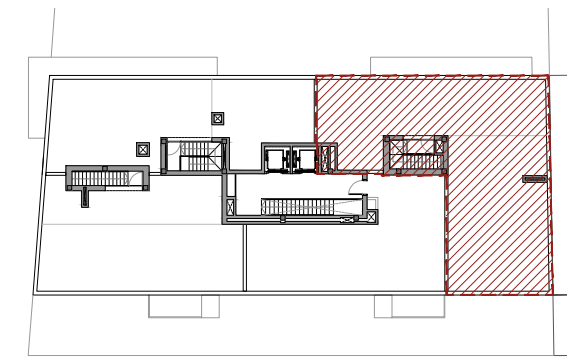
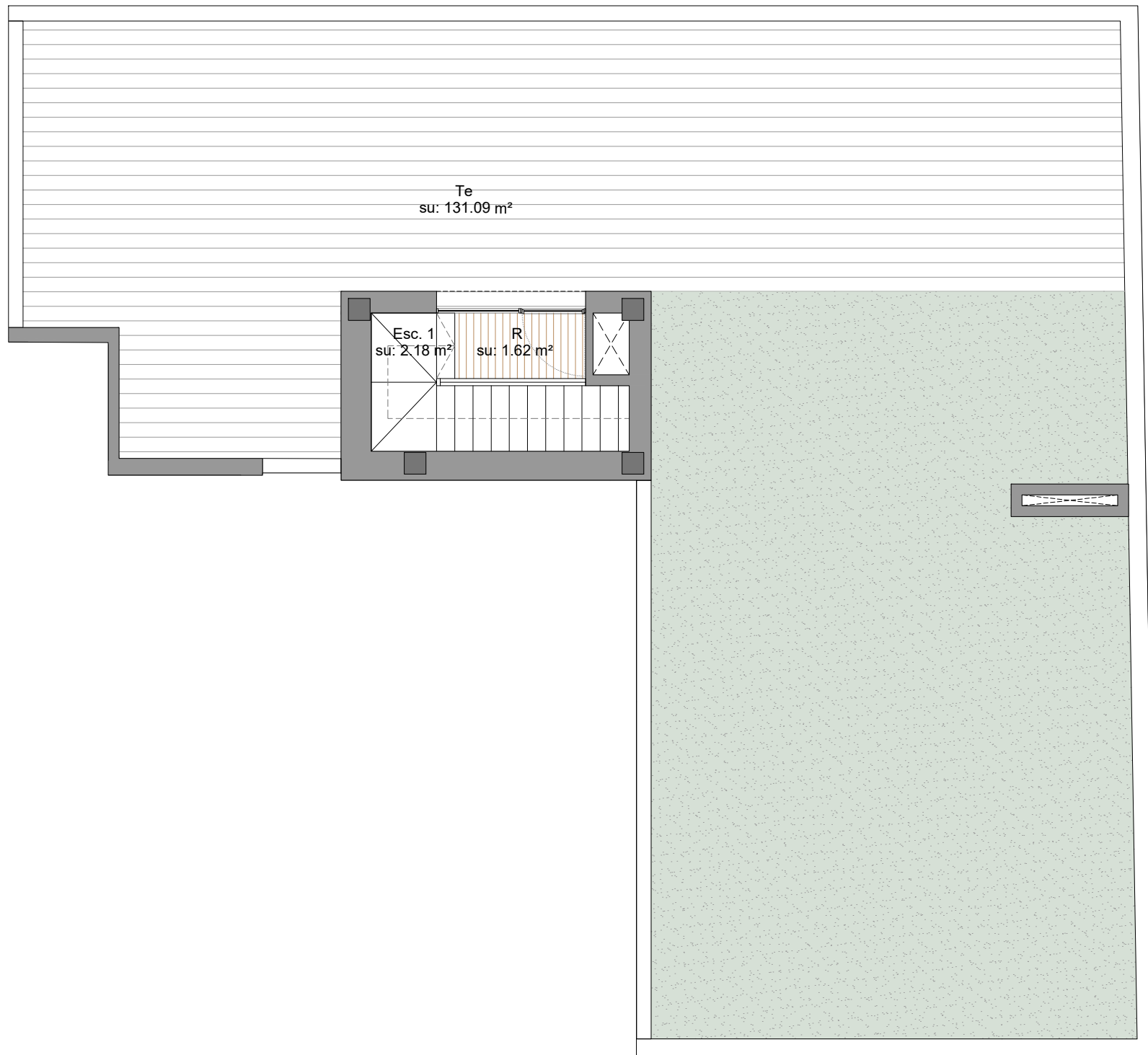
EL PRESENT DOCUMENT ÉS COPIA DEL SEU ORIGINAL DEL QUE SÓN AUTORS XAVIER F. BURGUÉS SOLANES, ARQUITECTE SUPERIOR COL·LEGIAT COAC N° 37861-S. LA SEVA UTILITZACIÓ TOTAL O PARCIAL, EN COMERCIAL, REPRODUCCIÓ O CESSA A TERCERS, PROHIBIDA QUAL SEU. MODIFICACIÓ UNILATERAL DEL MATEIX.

EQUIP DE PROJECTE

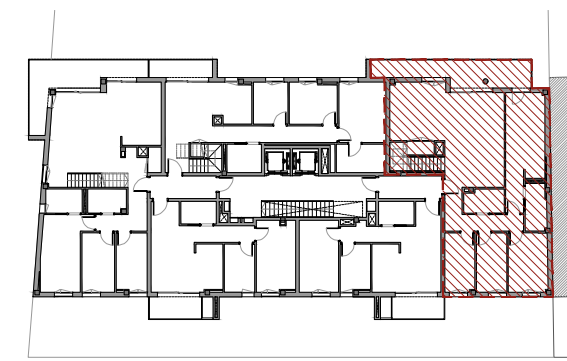
BR29  
BRES R 29 ARQUITECTES, SLP

BR 29  
Xavier F. Burgués Solanes, Col·legiat n.º 37861-S  
B R 2 9  
W W W . b r 2 9 . c o m

HABITATGE P5°-5ª  
Escala: 1/75



PLANTA SOTA COBERTA



PLANTA CINQUENA

**HABITATGE 5°5ª (4 habitacions) 1 unitat**

Recinte	Codi	Superfície
Rebedor	Re	4,40 m²
Estar-Menjador-Cuina	EMC	36,32 m²
Distribuidor	Dis	5,73 m²
Escala 1	Esc. 1	2,37 m²
Habitació 1	H1	17,37 m²
Habitació 2	H2	10,22 m²
Habitació 3	H3	7,86 m²
Habitació 4	H4	7,79 m²
Cambra Higiénica 1	CH1	4,40 m²
Cambra Higiénica 2	CH2	4,09 m²
Safareig	Lv	1,62 m²

**Total superfície útil interior 102,17 m²**

Balcó B 15,97 m²

**Total superfície útil exterior 15,97 m²**

**Sup. Construïda interior 122,35 m²**

Sup. Construïda exterior (50%) 6,59 m²

**HABITATGE 5°5ª (4 habitacions) 1 unitat**

Recinte	Codi	Superfície
Replà Escala interior	R	1,62 m²
Escala 1	Esc. 1	2,18 m²
<b>Total superfície útil interior</b>		<b>3,80 m²</b>
Terrassa	Te	131,09 m²
<b>Total superfície útil exterior</b>		<b>131,09 m²</b>
<b>Sup. Construïda interior</b>		<b>6,65 m²</b>

PROJECTE BÀSIC

EXPEDIENT  
**BLOC D'HABITATGES PLURIFAMILIAR  
AMB ZONA COMUNITÀRIA AL CARRER  
MANUEL CARRASCO I FORMIGUERA.**

**219-HLLE**

DATA  
FEBRER 2026  
07 MANUEL CARRASCO I FORMIGUERA 32.25001  
LLEIDA

PLÀNOL:  
ARQUITECTURA  
PLANTA CINQUENA HABITATGE P5°-5ª  
DISTRIBUCIÓ I SUPERFÍCIES



ORIENTACIÓ

PROMOTOR  
LLEIDA REAL ESTATE SUSTAINABLE SOLUTIONS SLU

EL PRESENT DOCUMENT ÉS COPIA DEL SEU ORIGINAL DEL QUE SÓN AUTORS XAVIER F. BURJUES SCLANES, ARQUITECTE SUPERIOR CO-LEGAT COAC N° 37861-S. LA SEVA UTILITZACIÓ TOTAL O PARCIAL, CAL COM CALSEVOL, REPRODUCCIÓ O CESSO A TERCERS, ESTÀ PROHIBIDA. QUalsevol modificació o canvi en el mateix sense el consentiment escrit de BURJUES SCLANES, ARQUITECTE SUPERIOR CO-LEGAT COAC N° 37861-S. ESTÀ PROHIBIDA QUALSEVOL MODIFICACIÓ UNILATERAL DEL MATEIX.

EQUIP DE PROJECTE

**BR29**  
B R 2 9  
B R 2 9  
W W W . b r 2 9 . c o m

BR29  
B R 2 9  
W W W . b r 2 9 . c o m