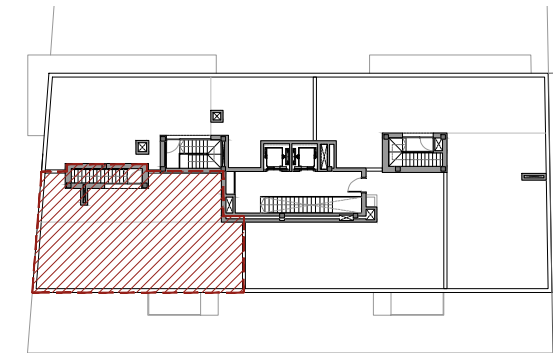
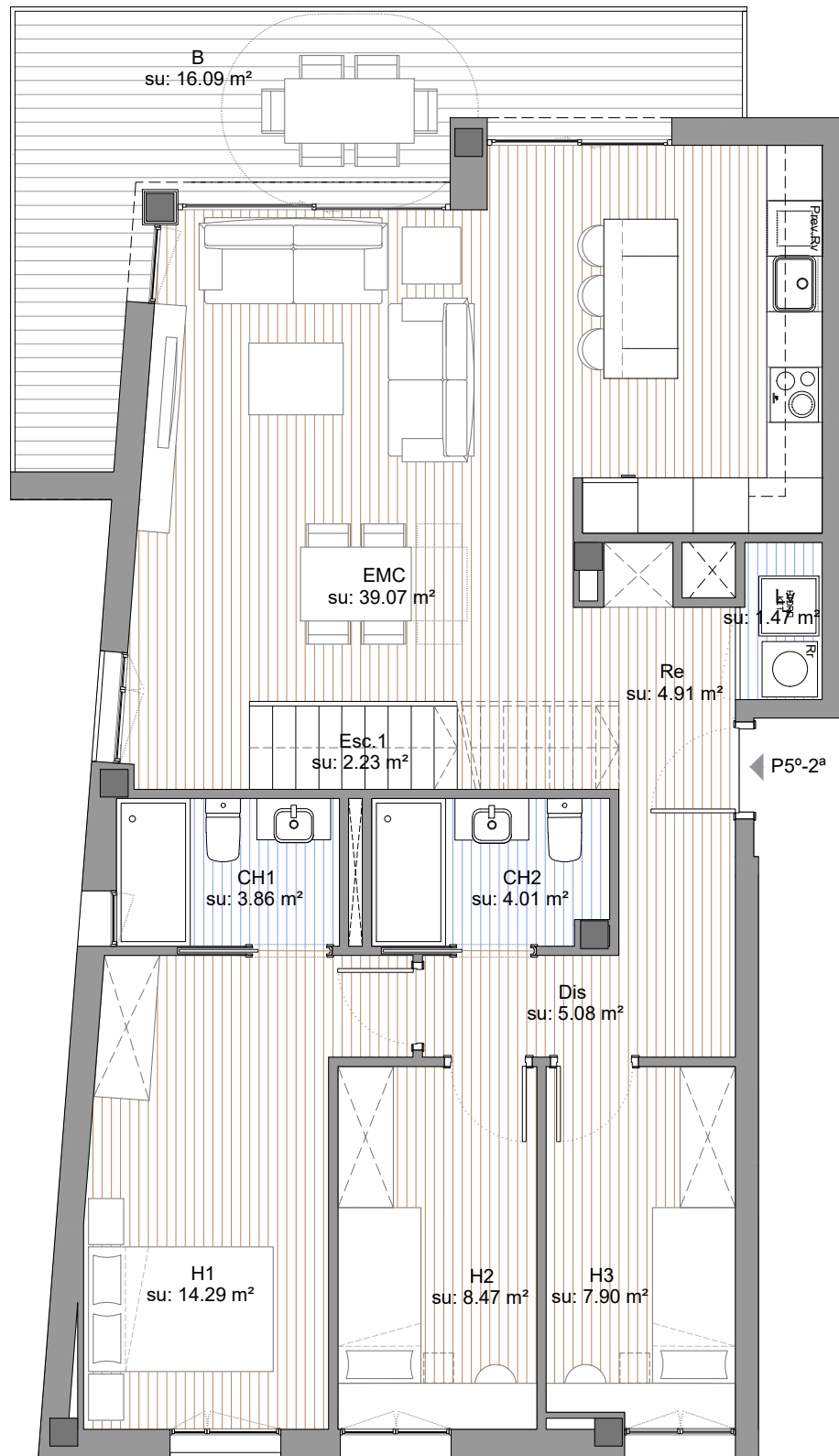
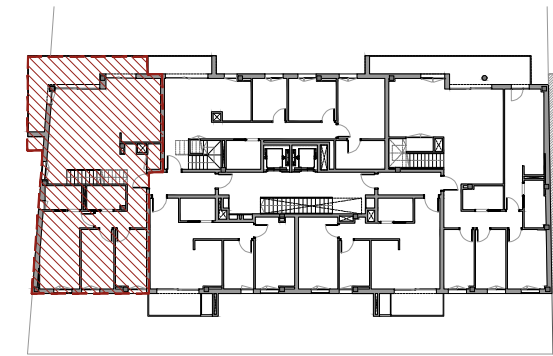


HABITATGE P5°-2ª
Escala: 1/75



PLANTA SOTA COBERTA



PLANTA CINQUENA

HABITATGE 5º2ª (3 habitacions) 1 unitat

Recinte	Codi	Superfície
Rebedor	Re	4,91 m ²
Estar-Menjador-Cuina	EMC	39,07 m ²
Distribuidor	Dis	5,08 m ²
Escala 1	Esc. 1	2,23 m ²
Habitació 1	H1	14,29 m ²
Habitació 2	H2	8,47 m ²
Habitació 3	H3	7,90 m ²
Cambra Higienica 1	CH1	3,86 m ²
Cambra Higienica 2	CH2	4,01 m ²
Safareig	Lv	1,47 m ²

Total superfície útil interior 91,29 m²

Balcó B 16,09 m²

Total superfície útil exterior 16,09 m²

Sup. Construïda interior 106,84 m²

Sup. Construïda exterior (50%) 8,55 m²

HABITATGE 5º2ª (3 habitacions) 1 unitat

Recinte	Codi	Superfície
Replà Escala interior	R	0,95 m ²
Escala 1	Esc. 1	1,57 m ²
Total superfície útil interior		2,52 m²

Terrassa Te 91,47 m²

Total superfície útil exterior 91,47 m²

Sup. Construïda interior 6,05 m²

PROJECTE BÀSIC

EXPEDIENT
219-HLLE
BLOC D'HABITATGES PLURIFAMILIAR
AMB ZONA COMUNITÀRIA AL CARRER
MANUEL CARRASCO I FORMIGUERA.

EMPLAÇAMENT
C/ MANUEL CARRASCO I FORMIGUERA 32, 25001
LLEIDA

PLÀNOL:
ARQUITECTURA
PLANTA CINQUENA HABITATGE P5°-2ª
DISTRIBUCIÓ I SUPERFÍCIES



ORIENTACIÓ

PROMOTOR
LLEIDA REAL ESTATE SUSTAINABLE SOLUTIONS SLU

EL PRESENT DOCUMENT ÉS COPIA DEL SEU ORIGINAL, DEL QUE SÓN AUTORS XAVIER F. BURGUES SOLANES, ARQUITECTE SUPERIOR COAC N° 37861-S. LA SEVA UTILITZACIÓ TOTAL O PARCIAL, AMB O SENSE MODIFICACIÓ, REPRODUCCIÓ O CESSO A TERCERS, PROHIBIDA QUALSEVOL MODIFICACIÓ UNILATERAL DEL MATEIX.

EQUIP DE PROJECTE

BR29
BR29 ARQUITECTES, SLP

BR 2 9
Xavier F. Burgues Solanes, Col·legiat núm. 37861-S
C/ Miquel Marqués, 10, 08002 LLEIDA

W W W . b r 2 9 . c o m

ESCALA:
DIN A3:
DIN A2:

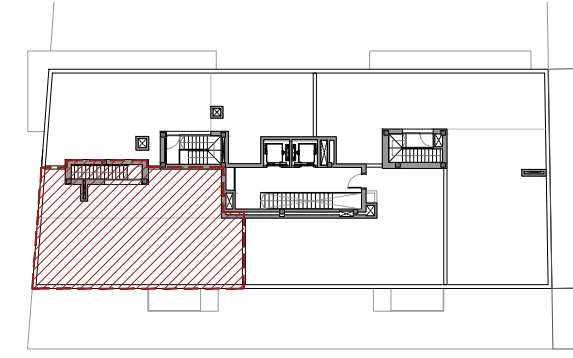
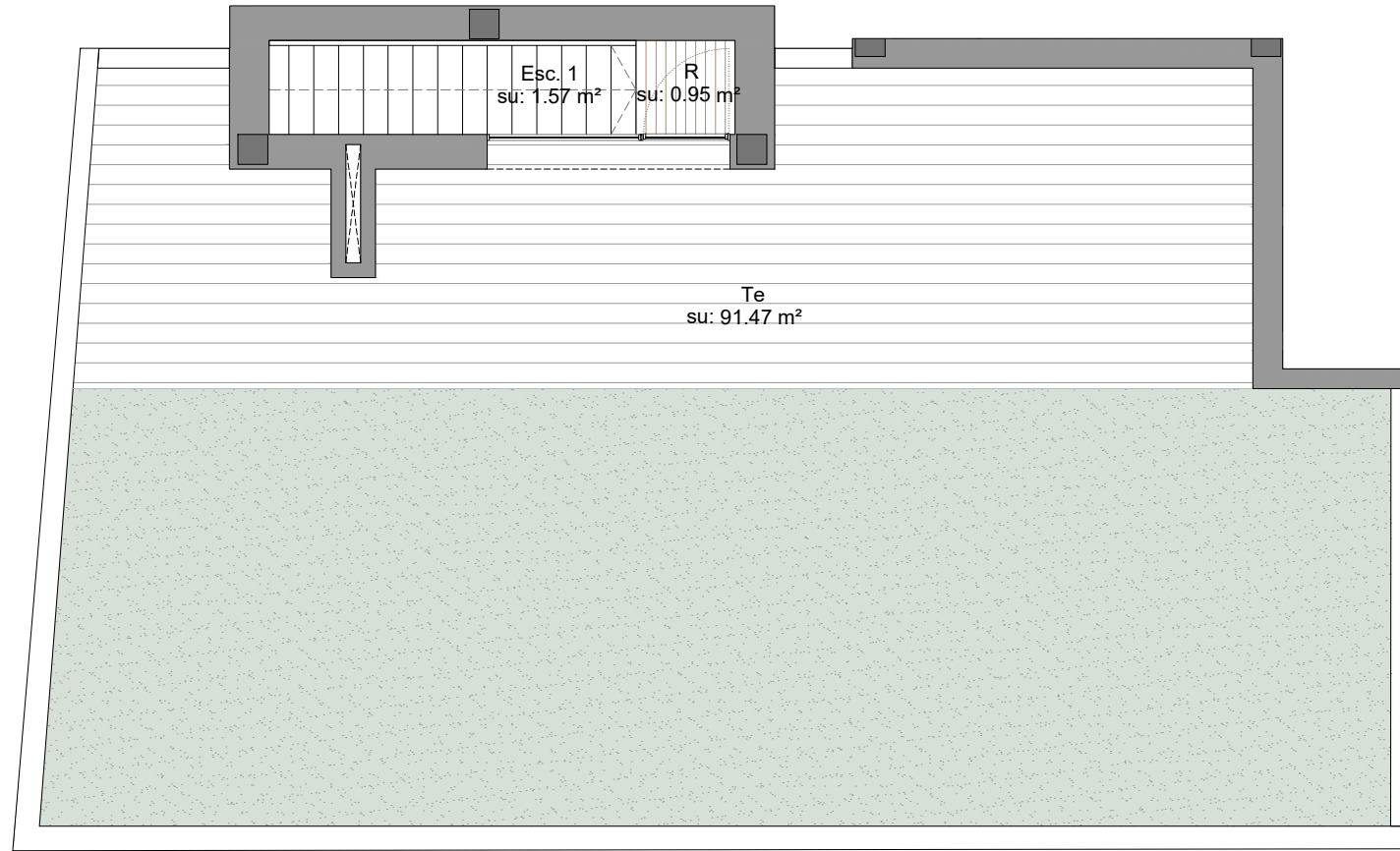
1/75
107,5

NUM.
AP-39.1

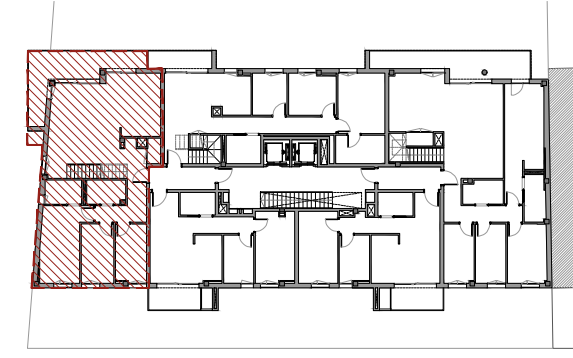
LLISTAT DE REVISIONS:

DATA
FEBRER 2026

HABITATGE P5°-2ª
Escala: 1/75



PLANTA SOTA COBERTA



PLANTA CINQUENA

HABITATGE 5°2ª (3 habitacions) 1 unitat

Recinte	Codi	Superfície
Rebedor	Re	4,91 m²
Estar-Menjador-Cuina	EMC	39,07 m²
Distribuidor	Dis	5,08 m²
Escala 1	Esc. 1	2,23 m²
Habitació 1	H1	14,29 m²
Habitació 2	H2	8,47 m²
Habitació 3	H3	7,90 m²
Cambra Higiènica 1	CH1	3,86 m²
Cambra Higiènica 2	CH2	4,01 m²
Safareig	Lv	1,47 m²

Total superfície útil interior 91,29 m²

Balcó B 16,09 m²

Total superfície útil exterior 16,09 m²

Sup. Construïda interior 106,84 m²

Sup. Construïda exterior (50%) 8,55 m²

HABITATGE 5°2ª (3 habitacions) 1 unitat

Recinte	Codi	Superfície
Replà Escala interior	R	0,95 m²
Escala 1	Esc. 1	1,57 m²
Total superfície útil interior		2,52 m²
Terrassa	Te	91,47 m²
Total superfície útil exterior		91,47 m²
Sup. Construïda interior		6,05 m²

PROJECTE BÀSIC

EXPEDIENT
219-HLLE
BLOC D'HABITATGES PLURIFAMILIAR
AMB ZONA COMUNITÀRIA AL CARRER
MANUEL CARRASCO I FORMIGUERA.

EMPLAÇAMENT
C/ MANUEL CARRASCO I FORMIGUERA, 32, 25001
LLEIDA

PLÀNOL:
ARQUITECTURA
PLANTA CINQUENA HABITATGE P5°-2ª
DISTRIBUCIÓ I SUPERFÍCIES

ORIENTACIÓ



ESCALA:
DIN A3:
DIN A1:
1/75
1/27,5

NUM.
AP-39.2

PROMOTOR
LLEIDA REAL ESTATE SUSTAINABLE SOLUTIONS SLU

EL PRESENT DOCUMENT ÉS COPIA DEL SEU ORIGINAL DEL QUE SÓN AUTORS XAVIER F. BURGUES SOLANES, ARQUITECTE SUPERIOR CO-LEGAT COD. N° 37861-S. LA SEVA UTILITZACIÓ TOTAL O PARCIAL, EN COM CALSEVOL, REPRODUCCIÓ O CESSO A TERCERS, PROHIBIDA QUALSEVOL MODIFICACIÓ UNILATERAL DEL MATEIX.

EQUIP DE PROJECTE

BR29
B MÉS R 29 ARQUITECTES, SLP

Signat: Xavier F. Burgues Solanes, Col·legiat amb el Col·legi d'Arquitectes de Catalunya, Col·legi núm. 37861-S

B R 2 9
www.br29.com