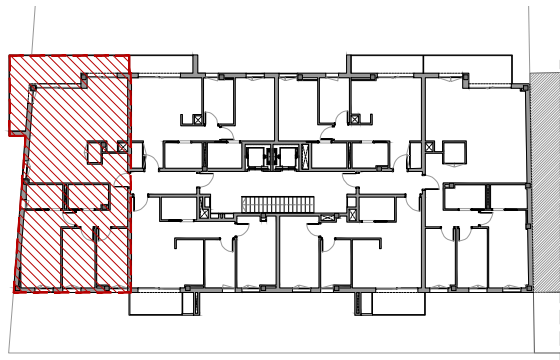
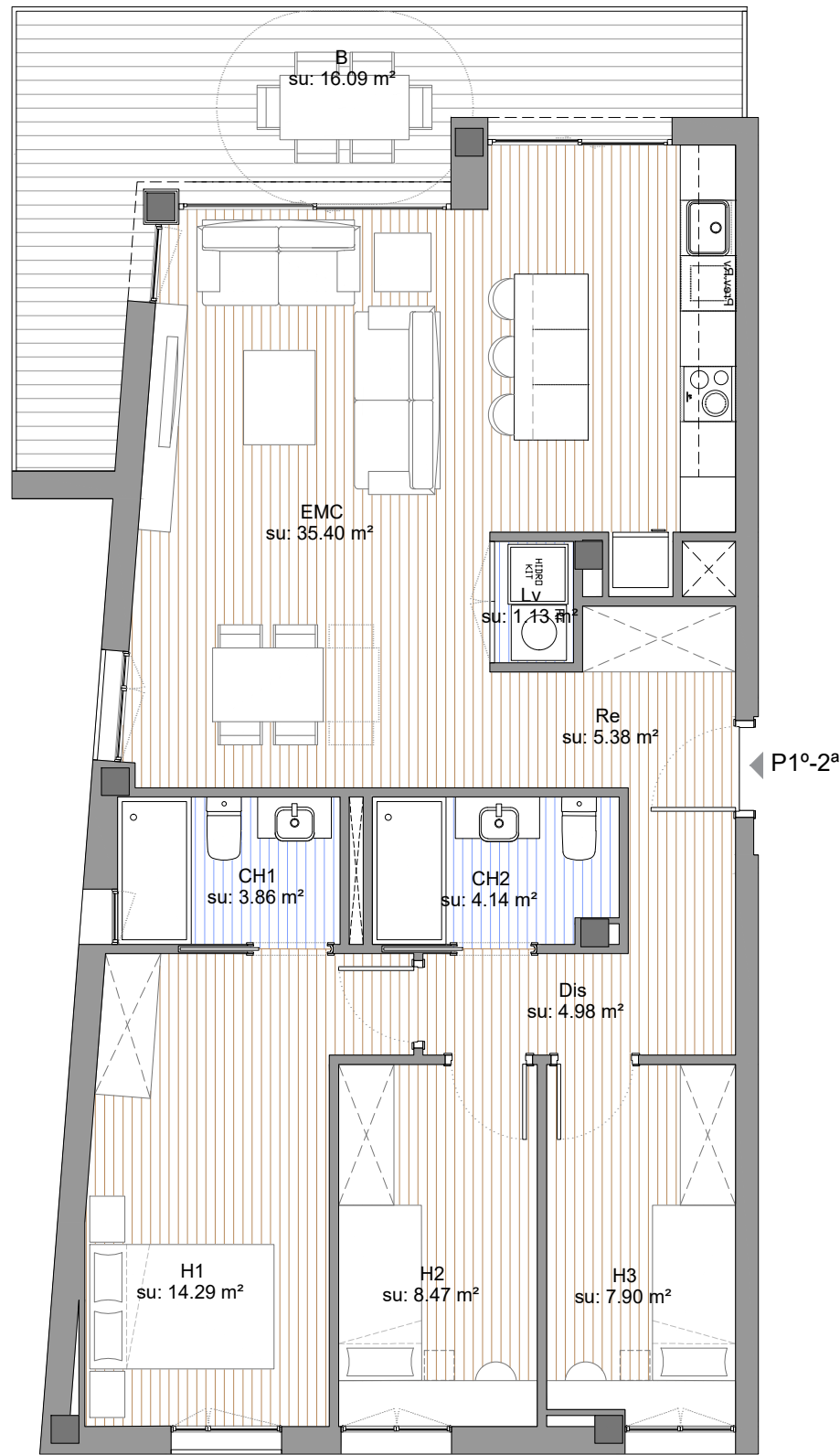


HABITATGE P1°-2ª
Escala: 1/75



PLANTA PRIMERA

HABITATGE P1°2ª (3 habitacions) 1 unitat

Recinte	Codi	Superfície
Rebedor	Re	5,38 m ²
Estar-Menjador-Cuina	EMC	35,40 m ²
Distribuidor	Dis	4,98 m ²
Habitació 1	H1	14,29 m ²
Habitació 2	H2	8,47 m ²
Habitació 3	H3	7,90 m ²
Cambra Higiènica 1	CH1	3,86 m ²
Cambra Higiènica 2	CH2	4,14 m ²
Safareig	Lv	1,13 m ²
Total superfície útil interior		85,55 m²
Balcó	B	16,09 m ²
Total superfície útil exterior		16,09 m²
Sup. Construïda interior		100,84 m²
Sup. Construïda exterior (50%)		8,55 m ²

PROJECTE BÀSIC

BLOC D'HABITATGES PLURIFAMILIAR
AMB ZONA COMUNITÀRIA AL CARRER
MANUEL CARRASCO I FORMIGUERA.

EXPEDIENT
219-HLLE

DATA
FEBRER 2026

EMPLAÇAMENT
C/ MANUEL CARRASCO I FORMIGUERA 32, 20011
LLEIDA

ORIENTACIÓ



PLÀNOL:
ARQUITECTURA
PLANTA PRIMERA. HABITATGE P1°-2ª
DISTRIBUCIÓ I SUPERFÍCIES

ESCALA:
DIN A3:
DIN A1:
1/75
107,5

LLISTAT DE REVISIONS:
AP-16

PROMOTOR
LLEIDA REAL ESTATE SUSTAINABLE SOLUTIONS SLU

EL PRESENT DOCUMENT ES COPIA DEL SEU ORIGINAL DEL QUE SÓN AUTORS XAVIER F. BURGUES SOLANES, ARQUITECTE SUPERIOR COAC N° 37861-S. LA SEVA UTILITZACIÓ TOTAL O PARCIAL, COM CALQUEIG, REPRODUCCIÓ O CESSA A TERCERS, PROHIBIDA QUALSEVOL MODIFICACIÓ UNILATERAL DEL MATEIX.

EQUIP DE PROJECTE

BR29

BR29
BR29 ARQUITECTES, SLP
Xavier F. Burgues Solanes, Col·legiat n.º 37861-S
C/ Aragó, 10, 2º, 01001 Lleida, Catalunya

BR29
BR29
www.br29.com