

LAS CARACTERÍSTICAS DE LAS VIVIENDAS, APARCAMIENTOS, TRASTEROS, Y ZONAS COMUNES, ASÍ COMO LAS INSTALACIONES DE TODO EL EDIFICIO ESTARÁN SUPEDITADAS A LAS EXIGENCIAS DE LAS NORMATIVAS VIGENTES, ASÍ COMO EN LAS SOLUCIONES TÉCNICAS DETERMINADAS POR LA DIRECCIÓN FACULTATIVA.
 PLANO DE PROYECTO SUJETO A MODIFICACIONES EN OBRA Y A CRITERIO DE LA DIRECCIÓN FACULTATIVA. LAS SUPERFICIES DEFINITIVAS, SERÁN LAS RESULTANTES DE LA EJECUCIÓN EN LA OBRA.

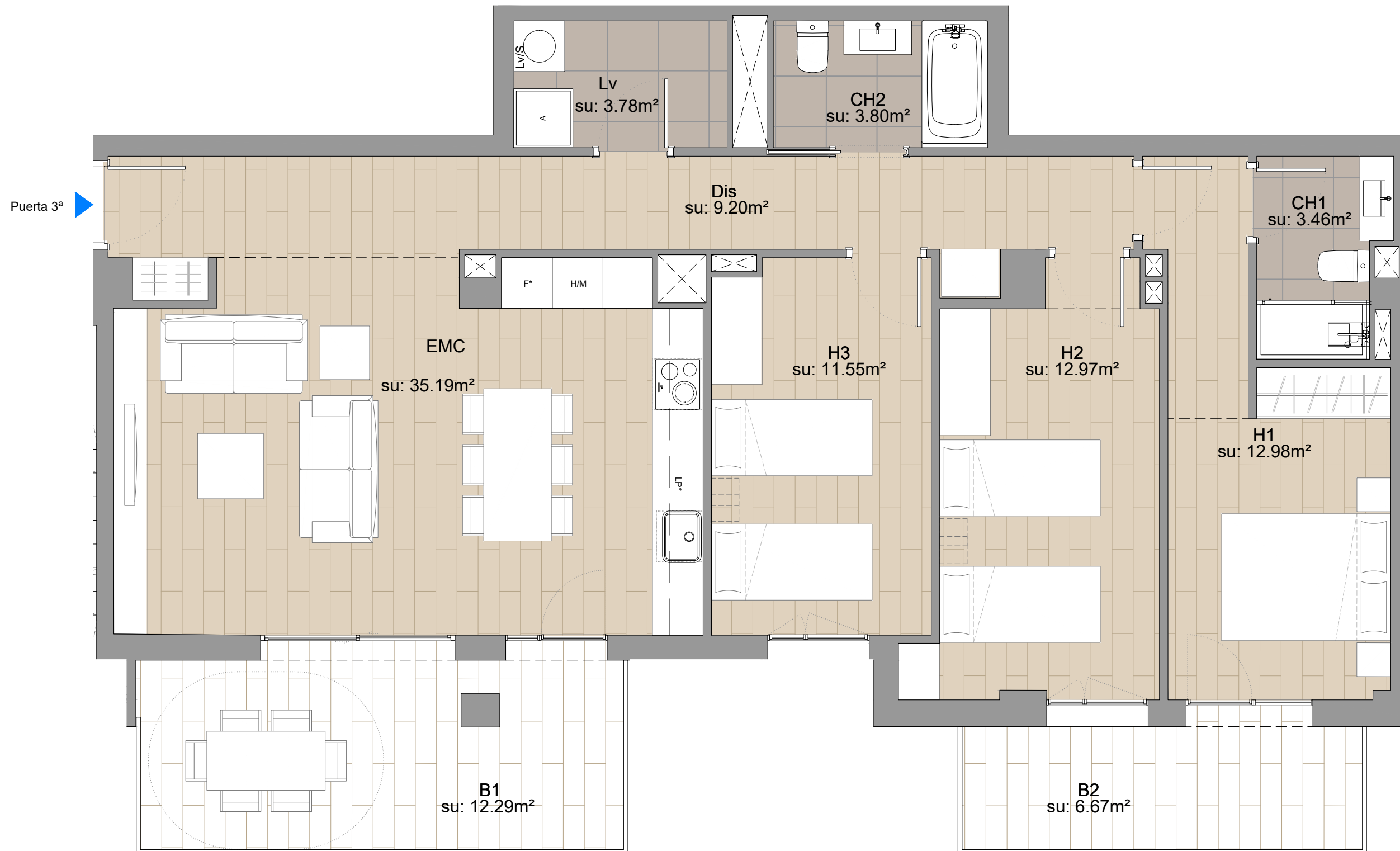
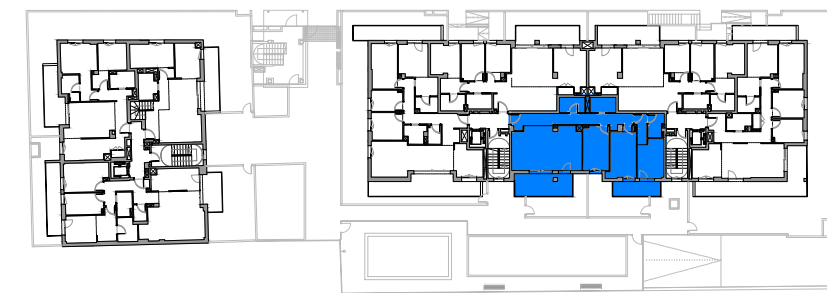
Superficie Útil Interior ESC.3A - P4º3ª	
Zona	Superficie
Lavadero	3.78 m ²
Estar / Comedor / Cocina	35.19 m ²
Distribuidor	9.20 m ²
Baño 1	3.46 m ²
Baño 2	3.80 m ²
Habitación 1	12.98 m ²
Habitación 2	12.97 m ²
Habitación 3	11.55 m ²
Superficie TOTAL	92.93 m ²

* Electrodomésticos no incluidos.

Superficie Útil Exterior ESC.3A - P4º3ª	
Zona	Superficie
Balcón 1	12.29 m ²
Balcón 2	6.67 m ²
Superficie TOTAL	18.96 m ²

Superficie Construida Interior ESC.3A - P4º3ª	
Zona	Superficie
Piso P4º 3ª - ESC.3A	107.88 m ²
Superficie TOTAL	107.88 m ²

PLANTA CUARTA
 Avinguda de Fontanet



Bloque 3A
 Escalera 3A. Piso P4º 3ª

1 : 50



ESCALA GRÁFICA: ESCALA A3 : 1/50



Proyecto para un edificio plurifamiliar en bloque de viviendas,
 aparcamiento, trasteros y zona comunitaria.

PROMUEVE: 22 PARK H20 SL
 GESTIÓN:

sorigué

Bloque FR07-3. Escalera 3A

Piso 4º 3ª

Avinguda de Fontanet, Lleida