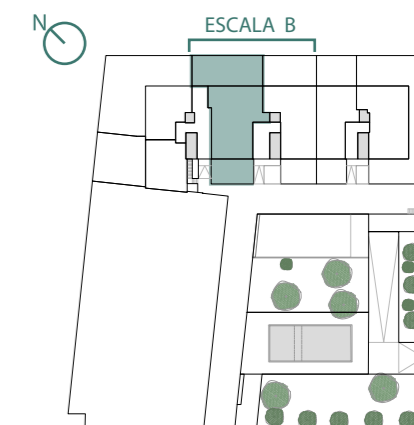


HABITATGE ESC.B_PB1ª

Rebedor	1	7,40 m ²
Sala d'estar menjador	2	35,10 m ²
Cuina	3	11,42 m ²
Distribuïdor	4	6,17 m ²
Habitació 1	5	16,39 m ²
Habitació 2	6	10,77 m ²
Habitació 3	7	11,39 m ²
Habitació 4	8	11,28 m ²
Bany 1	9	4,64 m ²
Bany 2	10	4,57 m ²
Rentador	11	3,45 m ²
Total superfície útil interior		122,58 m²
Terrassa 1	12	40,95 m ²
Terrassa 2	13	83,33 m ²
Total superfície útil exterior		124,28 m²
Sup. construïda interior		138,68 m²



Carrer Joaquin Costa

Comercialitza

farré
Pensant en Lleida

Av. Blondel 11
973269100
www.brisalleida.com

Arquitecte

B | R | 2 | 9

Es.: 1/75



La informació gràfica que conté aquest document ha estat elaborada a partir del projecte bàsic de l'edifici. Aquest document, tant la seva part gràfica com les seves dades referides a superfícies, té caràcter merament orientatiu, sense perjudici de la informació més exacta continguda en la documentació tècnica de l'edifici. Tot el mobiliari que es mostra en el plànol, inclosa la cuina i els banys, s'han inclòs a efecte merament orientatiu i decoratiu.

Promou i construeix

HINACO
Construïm Llars

Avinguda de la Canadiense