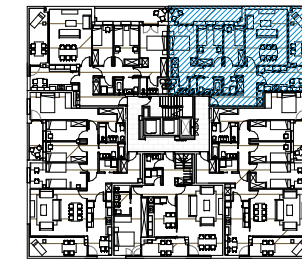


LAS CARACTERÍSTICAS DE LA VIVIENDA Y LAS INSTALACIONES ESTARÁN SUJETAS A LAS EXIGENCIAS DE LAS NORMATIVAS VIGENTES, ASÍ COMO EN LAS SOLUCIONES TÉCNICAS DETERMINADAS POR LA DIRECCIÓN FACULTATIVA. PLANO DE PROYECTO SUJETO A MODIFICACIONES EN OBRA Y A CRITERIO DE LA DIRECCIÓN FACULTATIVA. LAS SUPERFICIES DEFINITIVAS, SERÁN LAS RESULTANTES DE LA EJECUCIÓN EN LA OBRA.



PLANTA CUARTA PUERTA PRIMERA

1 : 50



Carrer Dr. Trueta

Carrer Camí de Picos

PLANTA CUARTA



Superficie Útil Interior Vivienda	
Zona	Superficie
E. Baño 1	4.23 m ²
E. Baño 2	3.65 m ²
E. Cocina	11.46 m ²
E. Distribuidor	4.02 m ²
E. Habitación 1	13.58 m ²
E. Habitación 2	9.86 m ²
E. Habitación 3	7.89 m ²
E. Lavadero	2.00 m ²
E. Recibidor	10.08 m ²
E. Sala de Estar / Comedor	23.28 m ²
Superficie TOTAL	90.03 m²

Superficie Útil Exterior Vivienda	
Zona	Superficie
Balcón 1	11.83 m ²
Balcón 2	11.35 m ²
Superficie TOTAL	23.18 m²

Superficie Construida Interior Vivienda	
Zona	Superficie
Superficie Construida	104.65 m ²
Superficie TOTAL	104.65 m²

Superficie Construida Exterior Vivienda (al 50%)	
Zona	Superficie
E. Balcón 1	5.92 m ²
E. Balcón 2	5.68 m ²
Superficie TOTAL	11.59 m²

ESCALA GRÁFICA: ESCALA A3 : 1/50



PROYECTO DE EDIFICIO PLURIFAMILIAR AISLADO DE 28 VIVIENDAS Y UN LOCAL EN LA CALLE DOCTOR TRUETA

VIVIENDA 4º1ª

sorigué

C/ Doctor Trueta, 2 25001