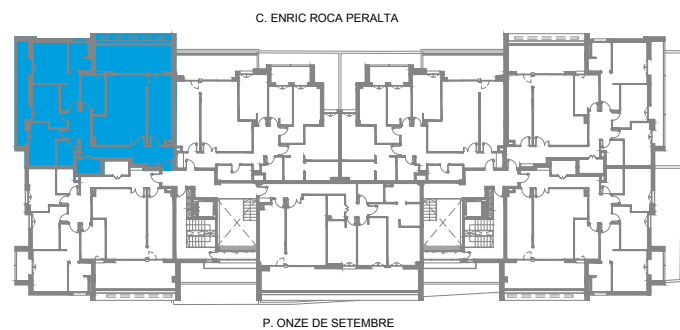
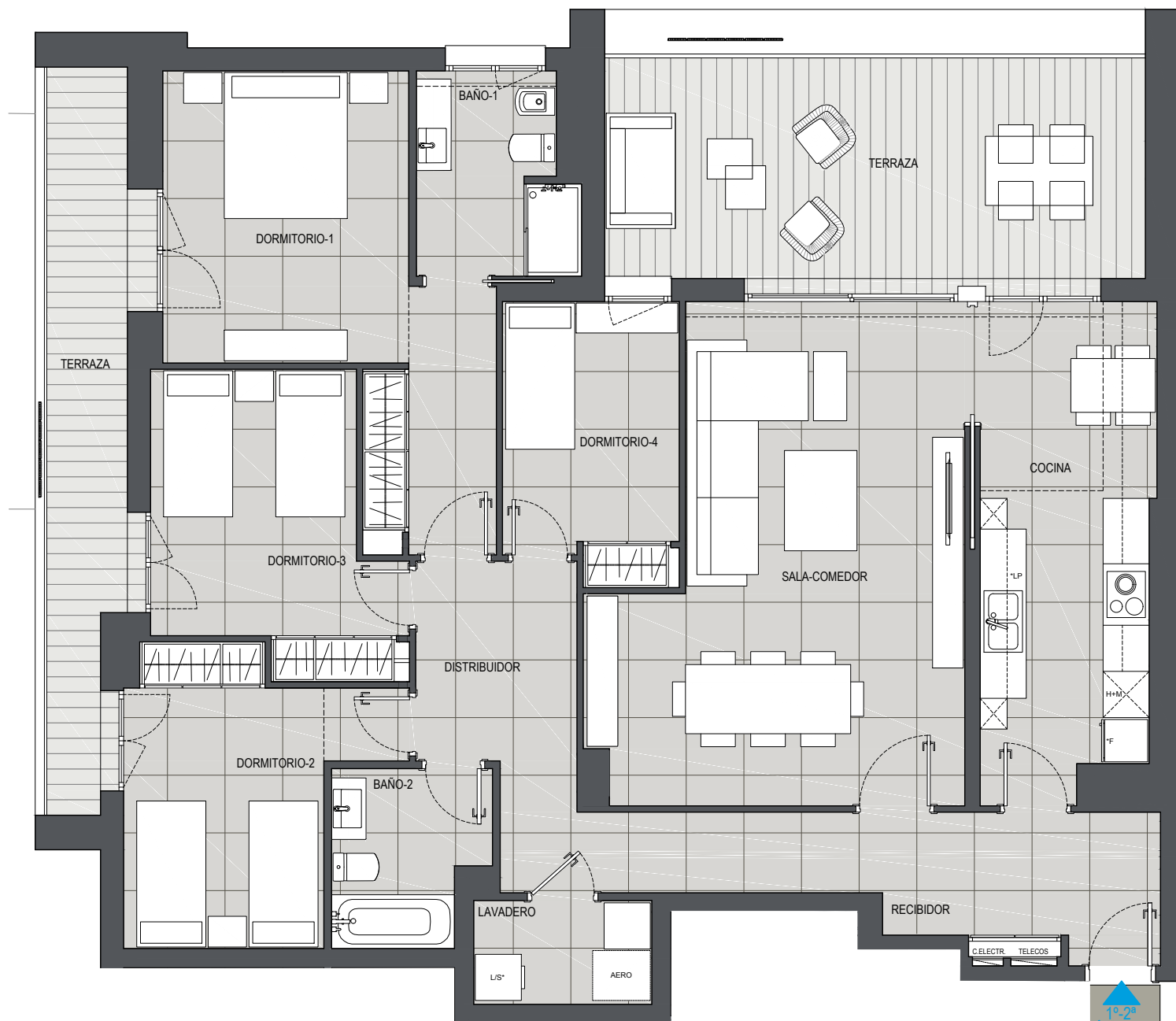


LAS CARACTERÍSTICAS DE LA VIVIENDA Y LAS INSTALACIONES ESTARÁN SUPEDITADAS A LAS EXIGENCIAS DE LAS NORMATIVAS VIGENTES, ASÍ COMO DE LAS SOLUCIONES TÉCNICAS DETERMINADAS POR LA DIRECCIÓN FACULTATIVA. PLANO DE PROYECTO, SUJETO A MODIFICACIONES A CRITERIO DE LA DIRECCIÓN FACULTATIVA. LAS SUPERFICIES DEFINITIVAS SERÁN LAS RESULTANTES DE LA EJECUCIÓN EN LA OBRA.



ESCALERA 2		
Vivienda 1-2ª	Sup. útil	Sup. construida
Recibidor	6,95 m ²	
Sala-comedor	27,26 m ²	
Cocina	14,17 m ²	
Dormitorio 1	17,57 m ²	
Dormitorio 2	10,87 m ²	
Dormitorio 3	11,02 m ²	
Dormitorio 4	8,09 m ²	
Distribuidor	11,00 m ²	
Baño 1	5,22 m ²	
Baño 2	4,37 m ²	
Lavadero	3,13 m ²	
Total sup. (Sin terrazas)	119,65 m ²	
Terrazas	29,48 m ²	

* Electrodomésticos no incluidos



ESCALA: 1/75 DIN A3