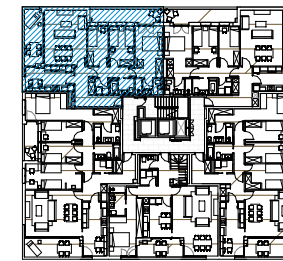


LAS CARACTERÍSTICAS DE LA VIVIENDA Y LAS INSTALACIONES ESTARÁN SUJETAS A LAS EXIGENCIAS DE LAS NORMATIVAS VIGENTES, ASÍ COMO EN LAS SOLUCIONES TÉCNICAS DETERMINADAS POR LA DIRECCIÓN FACULTATIVA. PLANO DE PROYECTO SUJETO A MODIFICACIONES EN OBRA Y A CRITERIO DE LA DIRECCIÓN FACULTATIVA. LAS SUPERFICIES DEFINITIVAS, SERÁN LAS RESULTANTES DE LA EJECUCIÓN EN LA OBRA.



PLANTA SEGUNDA PUERTA CUARTA

1 : 50



Carrer Dr. Trueta

Carrer Camí de Picos

PLANTA SEGUNDA



Superficie Útil interior Vivienda

Zona	Superficie
A. Baño 1	4.27 m ²
A. Baño 2	3.65 m ²
A. Cocina	11.73 m ²
A. Distribuidor	4.02 m ²
A. Habitación 1	13.90 m ²
A. Habitación 2	9.86 m ²
A. Habitación 3	7.93 m ²
A. Lavadero	2.16 m ²
A. Recibidor	10.04 m ²
A. Sala de Estar / Comedor	22.96 m ²
Superficie TOTAL	90.53 m²

Superficie Útil Exterior Vivienda

Zona	Superficie
Balcón 1	11.78 m ²
Balcón 2	11.35 m ²
Superficie TOTAL	23.13 m²

Superficie Construida Interior Vivienda

Zona	Superficie
Superficie Construida	104.70 m ²
Superficie TOTAL	104.70 m²

Superficie Construida Exterior Vivienda (al 50%)

Zona	Superficie
Balcón 1	5.89 m ²
Balcón 2	5.68 m ²
Superficie TOTAL	11.57 m²

ESCALA GRÁFICA: ESCALA A3 : 1/50



PROYECTO DE EDIFICIO PLURIFAMILIAR AISLADO DE 28 VIVIENDAS Y UN LOCAL EN LA CALLE DOCTOR TRUETA

sorigué

VIVIENDA 2⁰⁴^a

C/ Doctor Trueta, 2 25001