

Torres del Cel. ara sí



Habitatges de
1, 2, 3, 4 i 5 dormitoris
a Lleida.

metrovacesa. ara sí

Habitatges d'1, 2, 3, 4 i 5 dormitoris amb grans terrasses i fantàstiques vistes a tota la ciutat.

Metrovacesa presenta el conjunt immobiliari Torres del Cel, amb la comercialització de la primera de les dues torres que configuren el conjunt.

Amb els seus gairebé 70 metres d'altura la torre albergarà 98 habitatges convertint la promoció en un emblema per a la ciutat de Lleida.

Cuidant al màxim cada detall de l'edifici, les Torres del Cel combinarà un caràcter cosmopolita en la seva arquitectura amb unes vistes privilegiades de la ciutat i la plana de Lleida.



Habitatges:
98



Plantes:
21



Dormitoris:
1-2-3-4-5



Superfície:
88 - 270 m²



Preu:
des de 98.500€

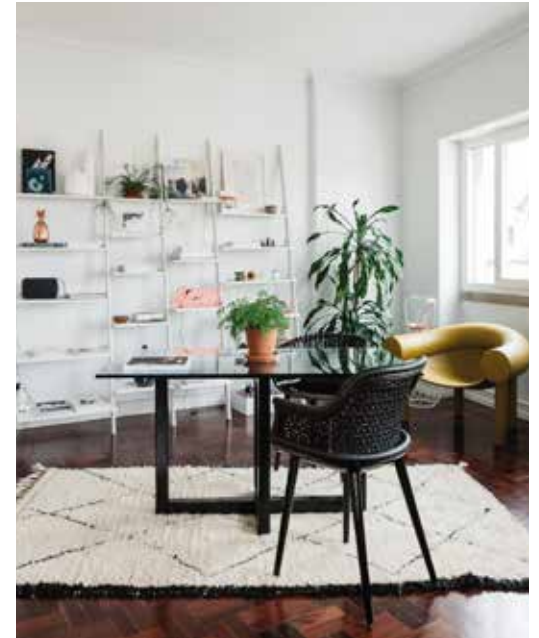
Interiors càlids on, compartir és natural.



Abans d'entrar als habitatges se sent la cuidada selecció de materials de aquests. Materials elegants, tant en terres com en revestiments de parets, ascensors moderns i bústies en relació amb la cuidada decoració. Tot en consonància amb el disseny modern i actual de la promoció.

A l'interior de l'habitatge es projecten materials actuals. Tarimes flotants laminades per a les habitacions i sales d'estar, gres porcellànic per a cuines, banys i terrasses.

Un residencial pensat per a la qualitat de vida dels seus ocupants.

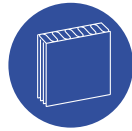


Memòria de qualitats



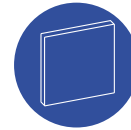
Coberta

Cobertes tècniques, acabades com cobertes planes no transitables amb aïllament tèrmic que acolliran les instal·lacions comunitàries com plaques solars ó la previsió per les unitats exteriors dels equips d'aire condicionat. Resta de cobertes acabades com cobertes planes transitables amb aïllament tèrmic i paviment de gres d'exteriors antilliscant.



Façanes i tancaments

Tancaments exteriors amb maó ceràmic amb revestiment continu amb morter de ciment i acabat de pintura llisa o pedra natural segons la zona. Aïllament tèrmic, càmera d'aire i extradossat interior mitjançant envans secs.



Envans

La distribució interior d'habitatges es construirà amb envans secs amb aïllament. les parets mitgeres entre les diferents habitatges, s'executaran amb maó fonoabsorbent extradossat per ambdues cares, amb envans secs i aïllament.



Cimentació i estructura

Fonamentació i Estructura de formigó armat, d'acord amb els requeriments de la normativa vigent.



Fusteria exterior

S'han previst finestres i portes exteriors amb perfil·leria d'alumini o PVC amb trencament de pont tèrmic acabat lacat, amb doble vidre termoacústic. Es disposen persianes d'alumini lacat en color a la sala i dormitoris.



Fusteria Interior

L'entrada a l'habitatge serà amb una porta blindada amb pany de seguretat amb acabat interior panelat lacat a joc amb el resta de fusteria. A l'interior, totes les portes de pas es preveuen llises lacades, amb condemnes en banys.



Armaris

Es projecten armaris modulars en dormitori principal amb portes abatibles o corredisses, acabat lacat a joc amb les portes de pas. Els armaris van folrats interiorment, inclouen balda i barra de penjar.



Sanitaris

Aparells sanitaris de marca de reconegut prestigi amb aixetes monocomandament. Els lavabos i inodors seran de porcellana vitrificada. Es col·locarà plat de dutxa en un dels banys i banyera en l'altre.

Revestiments interiors



Cuina i bany

Paviments realitzats amb gres porcellànic. A la cuina, aplacat de Silestone o similar al frontal entre armaris baixos i alts. En banys paraments verticals revestit amb gres porcellànic o pintura llisa amb sòcol de gres porcellànic segons cada cas.



Saló

Paraments verticals acabats amb pintura plàstica llisa. El paviment es realitzarà amb tarima flotant sintètica. Cel ras de plaques de guix laminat o enguixat acabat amb pintura plàstica segons definició de Projecte.



Dormitoris

Paraments verticals acabats amb pintura plàstica llisa. El paviment es realitzarà amb tarima flotant sintètica. Cel ras de plaques de guix laminat o enguixat acabat amb pintura plàstica segons definició de Projecte.



Terrasses

Paviments amb gres d'exteriors antilliscant. Protecció mitjançant barana d'acer, maó ceràmic amb revestiment continuu o pedra natural segons la zona.



Seguretat

La planta baixa de l'edifici i les Zones Comuns estan totalment tancades als vials públics. Videoporter electrònic amb receptor de trucada i imatge. Detectors de presència en Zones Comuns. L'accés de vehicles al garatge comunitari es realitzarà a través de portes automatitzades amb obertura mitjançant comandament a distància.



Garatge

La promoció compta amb garatge independitzat en soterrani amb accés de vehicles amb accionament automàtic. Paviment de formigó arremolinat mecànicament. Recintes interiors acabats amb pintura plàstica. Punts d'aigua de neteja. Totes les instal·lacions del garatge s'han projectat donant compliment a la normativa corresponent.



Fontaneria

Xarxa interior de distribució d'aigua amb canonada de polietilè reticulat. Caldera individual de gas natural per a producció d'aigua calenta amb aportació a través d'instal·lació col·lectiva d'Energia Solar.



Equipament de cuina

Les cuines tindran mobles alts i baixos segons Projecte. Taulell de cuina tipus Silestone o similar. Aigüera d'acer inoxidable i aixetes monocomandament amb broc giratori.



Telecomunicacions

La promoció estarà dotada d'antena col·lectiva per a captació d'imatge de televisió segons la normativa vigent. Es disposaran de preses de TV i TF a totes les estances.



Instal·lació Elèctrica

Instal·lació elèctrica realitzada segons R.E.B.T. amb grau d'electrificació elevat. L·luminària exterior mitjançant apliqui amb lluminària LED.

La informació no és contractual i podrà ser modificada en el projecte tècnic final. Les marques i models ofertats estan subjectes a la disponibilitat del mercat en el moment de contractació. De no existir aquests, es substituiran per altres de qualitat similar contrastada.

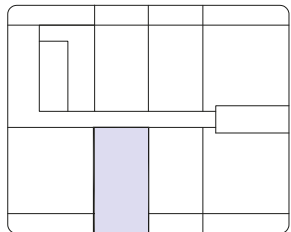
Plànol

Habitatge 1D

Planta 1-3 (4u / planta)

Planta 4-12 (4u / planta)

Ubicació de l'edifici

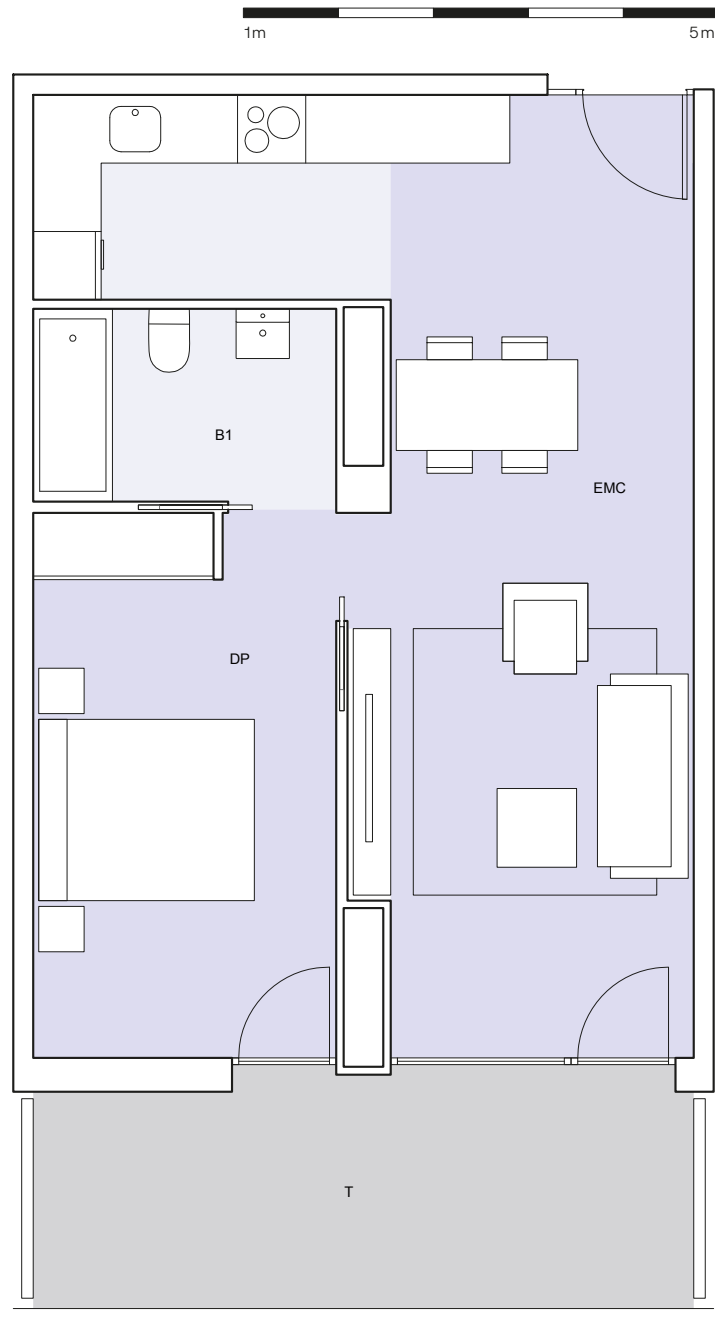


Quadre de superfícies

Sup. Útil + Terrassa 100%	59,00 m ²
Sup. Construïda + Terrassa 100%	67,45 m ²

EMC	Estar-Menjador-Cuina	29,65 m ² útil
DP	Dormitori Principal	12,80 m ² útil
B1	Bany 1	4,55 m ² útil
T	Terrassa	12,00 m ² útil

Aquesta informació no és contractual i podrà ser modificada en el projecte tècnic final.



Plànol

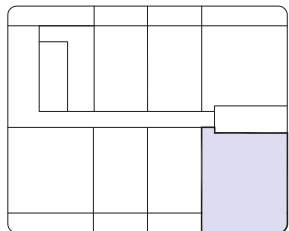
Habitatge 2D

Planta 1-3 (3u / planta)

Planta 4-20 (1u / planta)

1m 5m

Ubicació de l'edifici

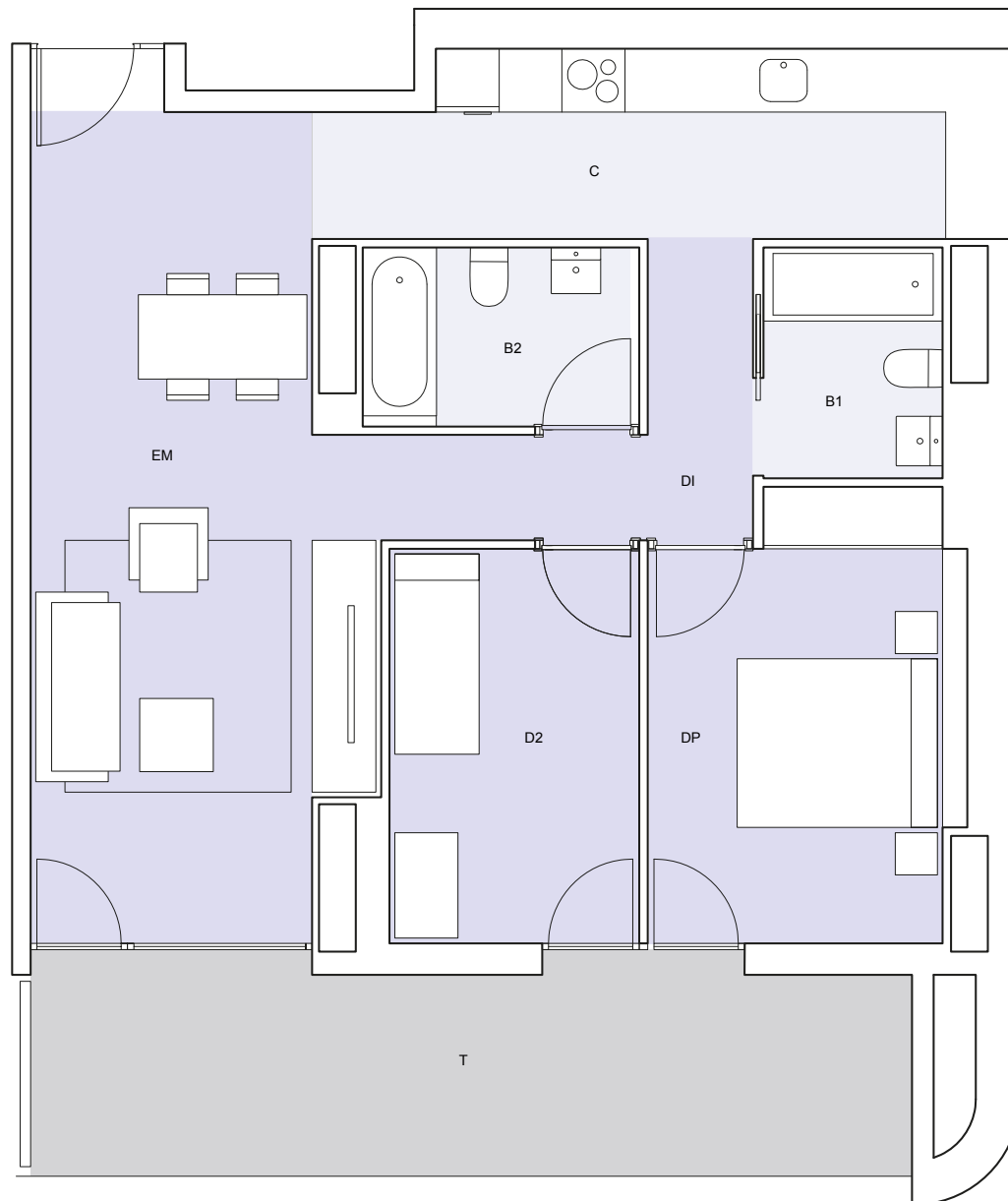


Quadre de superfícies

Sup. Útil + Terrassa 100%	86,00 m ²
Sup. Construïda + Terrassa 100%	104,05 m ²

DI	Distribuidor	5,40 m ² útil
EM	Estar-Menjador	24,05 m ² útil
C	Cuina	10,50 m ² útil
DP	Dormitori Principal	12,10 m ² útil
D2	Dormitori 2	8,90 m ² útil
B1	Bany 1	3,70 m ² útil
B2	Bany 2	4,45 m ² útil
T	Terrassa	16,90 m ² útil

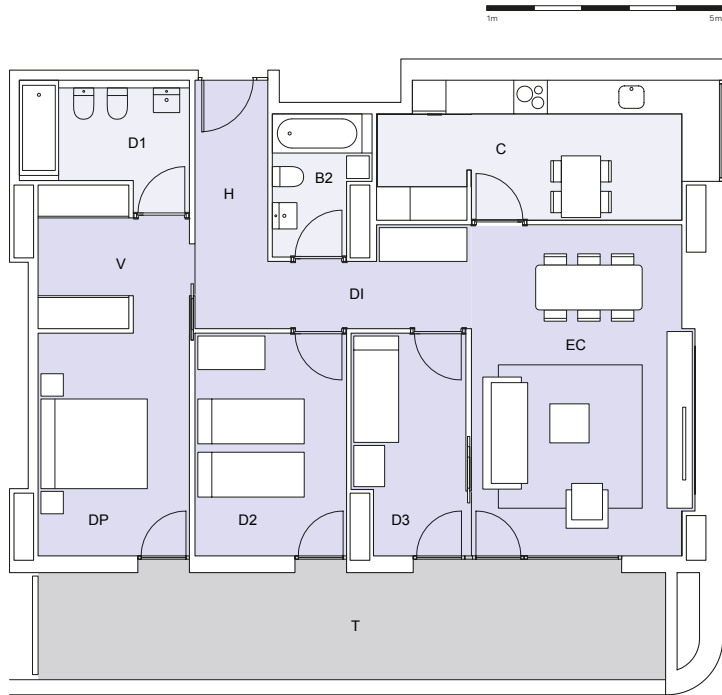
Aquesta informació no és contractual i podrà ser modificada en el projecte tècnic final.



Plànol Habitatge 3D A

Planta 4-12 (2u / planta)

Planta 13-20 (1u / planta)

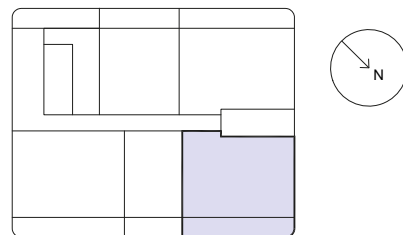


Quadre de superfícies

Sup. Útil + Terrassa 100%	115,50 m ²
Sup. Construïda + Terrassa 100%	137,60 m ²

H	Hall Accés	3,95 m ² útil
DI	Distribuidor	7,00 m ² útil
EM	Estar-Menjador	22,90 m ² útil
C	Cuina	13,20 m ² útil
DP	Dormitori Principal	10,75 m ² útil
D2	Dormitori 2	10,75 m ² útil
D3	Dormitori 3	7,70 m ² útil
B1	Bany 1	6,00 m ² útil
B2	Bany 2	4,20 m ² útil
V	Vestidor	6,30 m ² útil
T	Terrassa	22,75 m ² útil

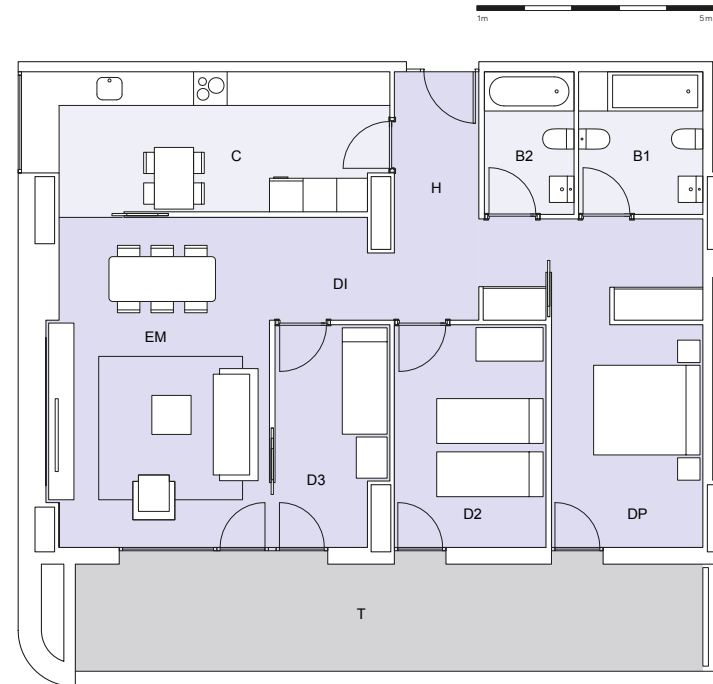
Ubicació de l'edifici



Aquesta informació no és contractual i podrà ser modificada en el projecte tècnic final.

Plànol Habitatge 3D B

Planta 4-12 (1u / planta)

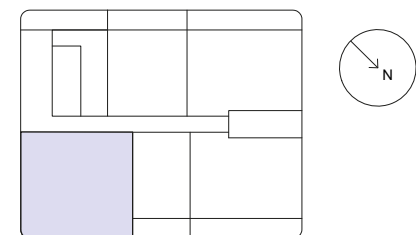


Quadre de superfícies

Sup. Útil + Terrassa 100%	115,80 m ²
Sup. Construïda + Terrassa 100%	139,45 m ²

H	Hall Accés	3,95 m ² útil
DI	Distribuidor	8,65 m ² útil
EM	Estar-Menjador	22,10 m ² útil
C	Cuina	14,50 m ² útil
DP	Dormitori Principal	10,75 m ² útil
D2	Dormitori 2	10,75 m ² útil
D3	Dormitori 3	7,70 m ² útil
B1	Bany 1	5,50 m ² útil
B2	Bany 2	4,20 m ² útil
V	Vestidor	4,90 m ² útil
T	Terrassa	22,75 m ² útil

Ubicació de l'edifici



Aquesta informació no és contractual i podrà ser modificada en el projecte tècnic final.

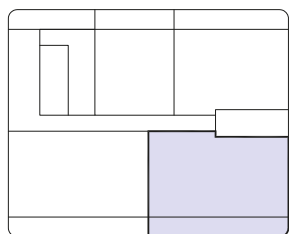
Plànol

Habitatge 4D

Planta 13-19 (2u / planta)



Ubicació de l'edifici

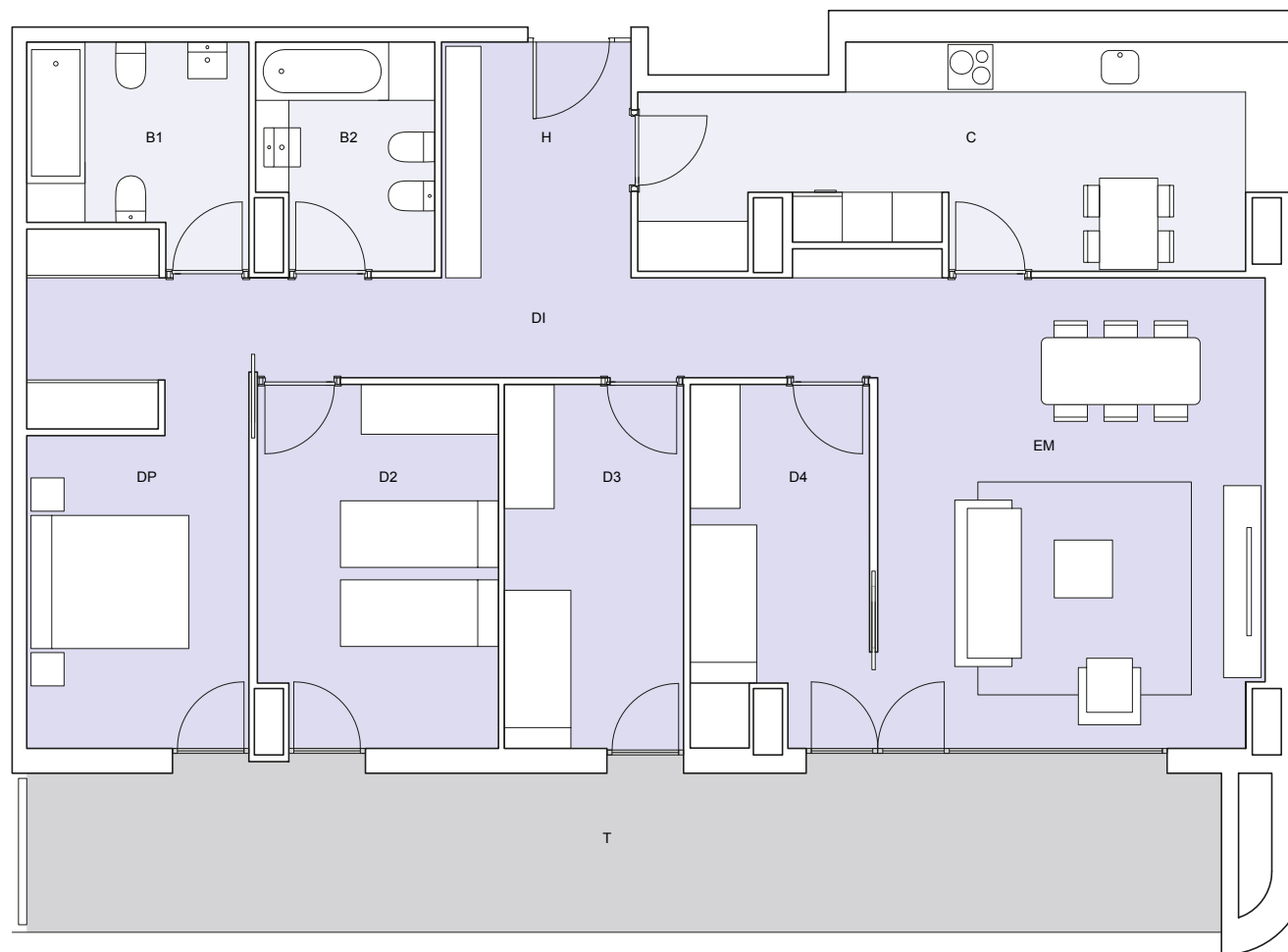


Quadre de superfícies

Sup. Útil + Terrassa 100%	147,00 m ²
Sup. Construïda + Terrassa 100%	171,85 m ²

H	Hall Accés	6,45 m ² útil
DI	Distribuidor	9,30 m ² útil
EM	Estar-Menjador	26,40 m ² útil
C	Cuina	17,40 m ² útil
DP	Dormitori Principal	10,00 m ² útil
D2	Dormitori 2	12,40 m ² útil
D3	Dormitori 3	9,75 m ² útil
D4	Dormitori 4	8,60 m ² útil
B1	Bany 1	6,40 m ² útil
B2	Bany 2	5,55 m ² útil
V	Vestidor	5,80 m ² útil
T	Terrassa	28,95 m ² útil

Aquesta informació no és contractual i podrà ser modificada en el projecte tècnic final.

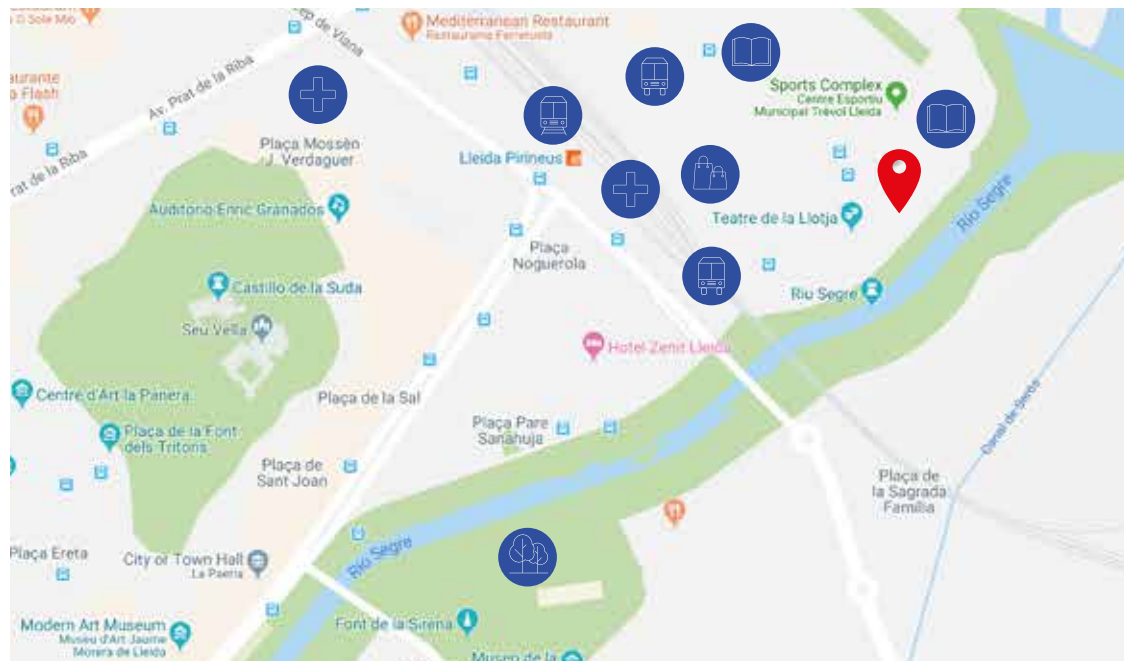




Ubicació.

Lleida, ara sí.

Situat en el nucli urbà de la ciutat, al costat del Palau de Congressos i teatre de la Llotja, les Torres del Cel representa el marcat caràcter urbà i vertebrador econòmic dels Terres de Ponent, que atresora la ciutat de Lleida.



metrovacesa.
ara sí



Descobreix la teva nova casa a [metrovacesa.com](https://www.metrovacesa.com) | 900 55 25 55 | infopromociones@metrovacesa.com

Nota legal: Les imatges d'aquest catàleg són orientatives i no vinculants a nivell contractual. Promou Metrovacesa S.A.