

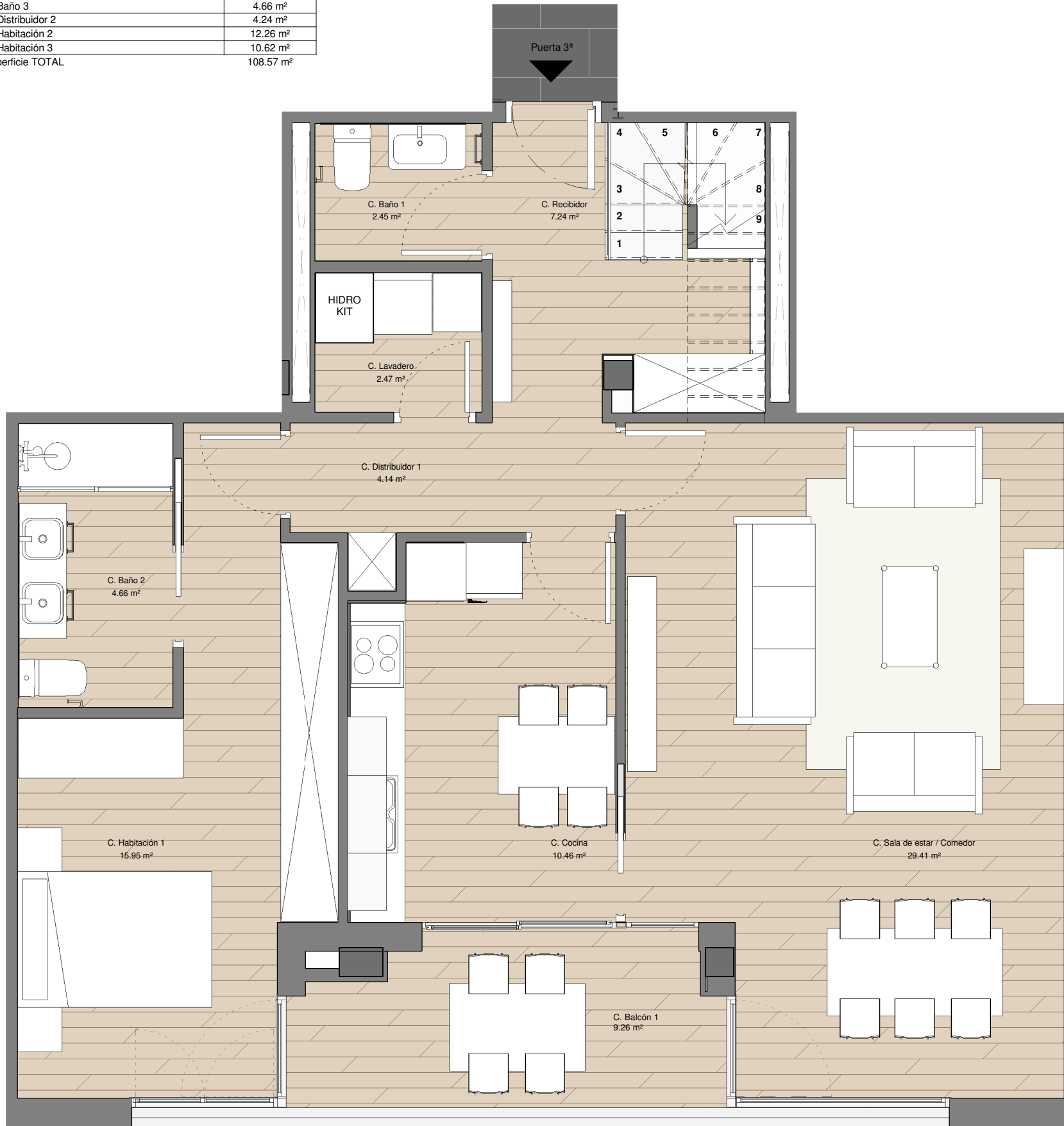
LAS CARACTERÍSTICAS DE LA VIVIENDA Y LAS INSTALACIONES ESTARÁN SUJETAS A LAS EXIGENCIAS DE LAS NORMATIVAS VIGENTES, ASÍ COMO EN LAS SOLUCIONES TÉCNICAS DETERMINADAS POR LA DIRECCIÓN FACULTATIVA. PLANO DE PROYECTO SUJETO A MODIFICACIONES EN OBRA Y A CRITERIO DE LA DIRECCIÓN FACULTATIVA. LAS SUPERFICIES DEFINITIVAS, SERÁN LAS RESULTANTES DE LA EJECUCIÓN EN LA OBRA.

.Superficie Útil Interior Vivienda.	
Zona	Superficie
C. Baño 1	2.45 m ²
C. Baño 2	4.66 m ²
C. Cocina	10.46 m ²
C. Distribuidor 1	4.14 m ²
C. Habitación 1	15.95 m ²
C. Lavadero	2.47 m ²
C. Recibidor	7.24 m ²
C. Sala de estar / Comedor	29.41 m ²
C. Baño 3	4.66 m ²
C. Distribuidor 2	4.24 m ²
C. Habitación 2	12.26 m ²
C. Habitación 3	10.62 m ²
Superficie TOTAL	108.57 m ²

.Superficie Útil Exterior Vivienda.	
Zona	Superficie
Balcón 1	9.28 m ²
Balcón 2	4.23 m ²
Superficie TOTAL	13.52 m ²

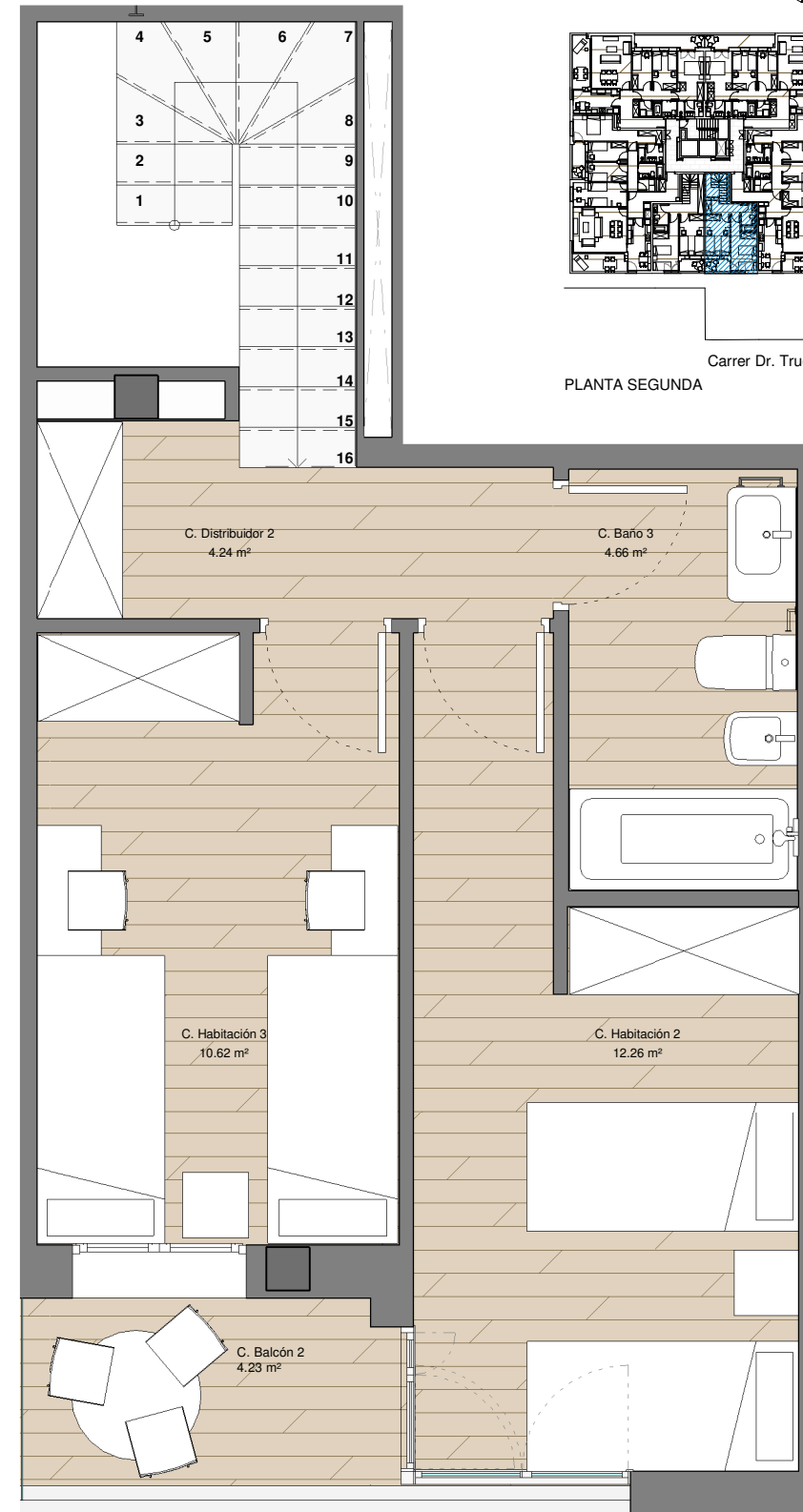
.Superficie Construida Interior Vivienda.	
Zona	Superficie
Superficie Construida Planta inferior	88.39 m ²
Superficie Construida Planta superior	44.59 m ²
Superficie TOTAL	132.98 m ²

.Superficie Construida Exterior Vivienda (al 50%).	
Zona	Superficie
Balcón 1	4.63 m ²
Balcón 2	2.12 m ²
Superficie TOTAL	6.75 m ²



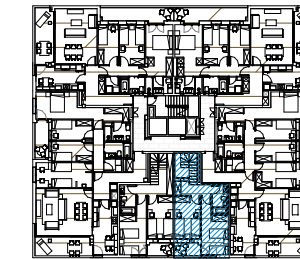
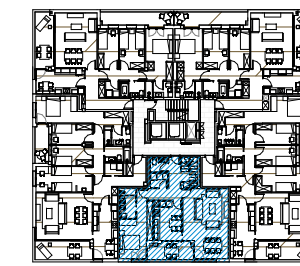
PLANTA PRIMERA PUERTA TERCERA

1 : 50



PLANTA PRIMERA

PLANTA SEGUNDA



Carrer Dr. Trueta

Carrer Dr. Trueta



Carrer Camil de Pícos

Carrer Camil de Pícos

ESCALA GRÁFICA: ESCALA A3 : 1/50



PROYECTO DE EDIFICIO PLURIFAMILIAR AISLADO DE 28 VIVIENDAS Y UN LOCAL EN LA CALLE DOCTOR TRUETA

sorigué

VIVIENDA 1^{03a}

C/ Doctor Trueta, 2 25001

V.20170522