

LAS CARACTERÍSTICAS DE LA VIVIENDA Y LAS INSTALACIONES ESTARÁN SUJETAS A LAS EXIGENCIAS DE LAS NORMATIVAS VIGENTES, ASÍ COMO EN LAS SOLUCIONES TÉCNICAS DETERMINADAS POR LA DIRECCIÓN FACULTATIVA. PLANO DE PROYECTO SUJETO A MODIFICACIONES EN OBRA Y A CRITERIO DE LA DIRECCIÓN FACULTATIVA. LAS SUPERFICIES DEFINITIVAS, SERÁN LAS RESULTANTES DE LA EJECUCIÓN EN LA OBRA.

Superficie Útil Interior Vivienda.	
Zona	Superficie
D. Baño 1	4.45 m <sup>2</sup>
D. Baño 2	4.01 m <sup>2</sup>
D. Cocina	12.81 m <sup>2</sup>
D. Distribuidor	4.39 m <sup>2</sup>
D. Habitación 1	18.43 m <sup>2</sup>
D. Habitación 2	8.02 m <sup>2</sup>
D. Habitación 3	7.99 m <sup>2</sup>
D. Habitación 4	13.78 m <sup>2</sup>
D. Lavadero	2.15 m <sup>2</sup>
D. Recibidor	11.76 m <sup>2</sup>
D. Sala de estar / Comedor	25.99 m <sup>2</sup>
Superficie TOTAL	113.79 m <sup>2</sup>

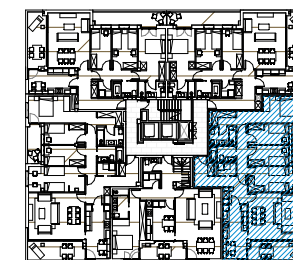
Superficie Útil Exterior Vivienda.	
Zona	Superficie
Balcón 1	12.48 m <sup>2</sup>
Balcón 2	5.96 m <sup>2</sup>
Superficie TOTAL	18.43 m <sup>2</sup>

Superficie Construida Interior Vivienda.	
Zona	Superficie
Superficie Construida	130.84 m <sup>2</sup>
Superficie TOTAL	130.84 m <sup>2</sup>

Superficie Construida Exterior Vivienda (a...)	
Zona	Superficie
Balcón 1	6.24 m <sup>2</sup>
Balcón 2	2.98 m <sup>2</sup>
Superficie TOTAL	9.22 m <sup>2</sup>



PLANTA PRIMERA



Carrer Dr. Trueta

Carrer Camí de Picots

PLANTA PRIMERA PUERTA SEGUNDA

1 : 50



ESCALA GRÁFICA: ESCALA A3 : 1/50



**VIVIENDA 1<sup>o</sup>2<sup>a</sup>**  
**PROYECTO DE EDIFICIO PLURIFAMILIAR AISLADO DE 28 VIVIENDAS Y UN LOCAL EN LA CALLE DOCTOR TRUETA**

**soriguè**

C/ Doctor Trueta, 2 25001

V.20170522