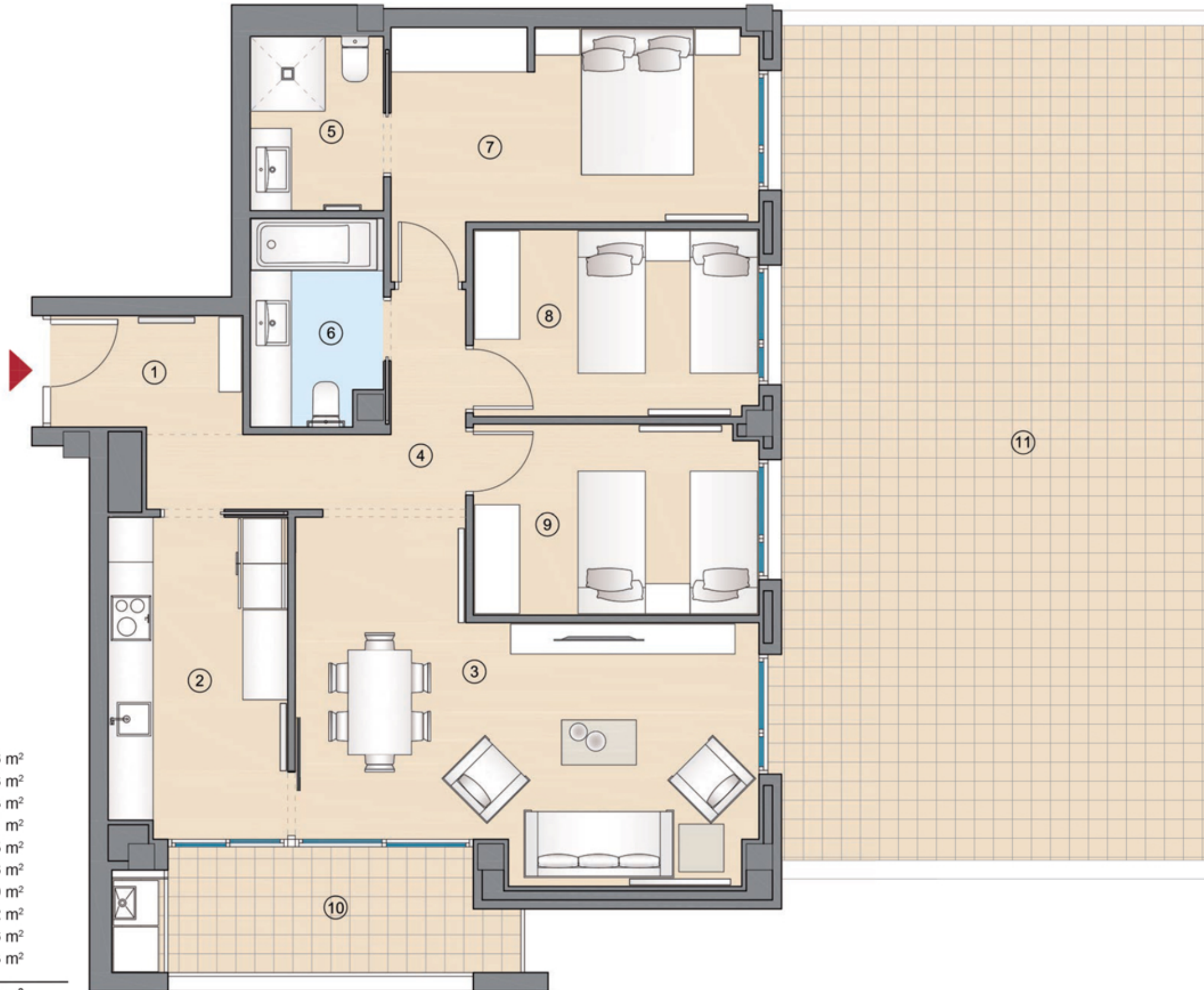


Planta: 1
Habitatge: 4



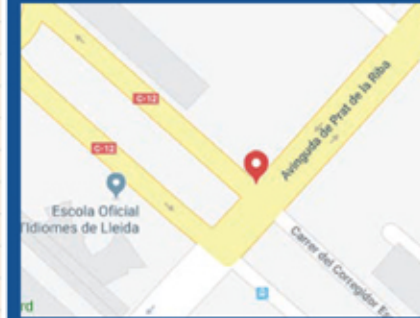
1. Rebedor	3,96 m ²
2. Cuina	10,18 m ²
3. Menjador-Estar	23,13 m ²
4. Distribuïdor	6,21 m ²
5. Bany-1	4,15 m ²
6. Bany-2	4,76 m ²
7. Dormitori - 1	13,50 m ²
8. Dormitori - 2	9,52 m ²
9. Dormitori - 3	9,66 m ²
10. Terrassa 100%	8,63 m ²

TOTAL SUPERFÍCIE ÚTIL	93,70 m²
12. Terrassa - 2 100%	70,02 m ²
TOTAL SUPERFÍCIE CONSTRUÏDA	108,88 m²

Escala gràfica



idilia
residencial · prat de la riba



Promou:



Comercialitza:



www.fiquesfarre.com
973 26 91 00

Arquitecte:

arqcoas
ARQUITECTURA I URBANISME

