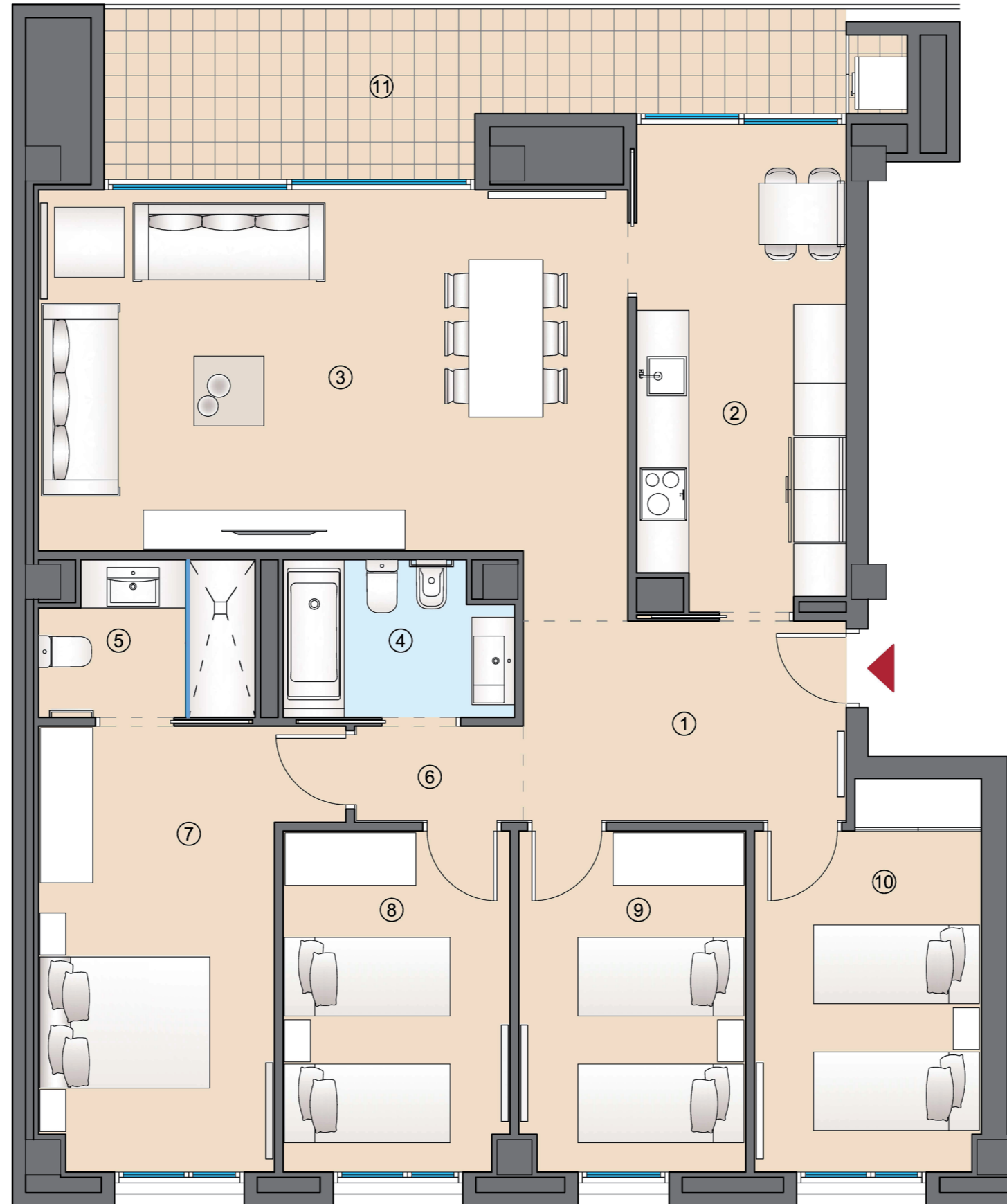
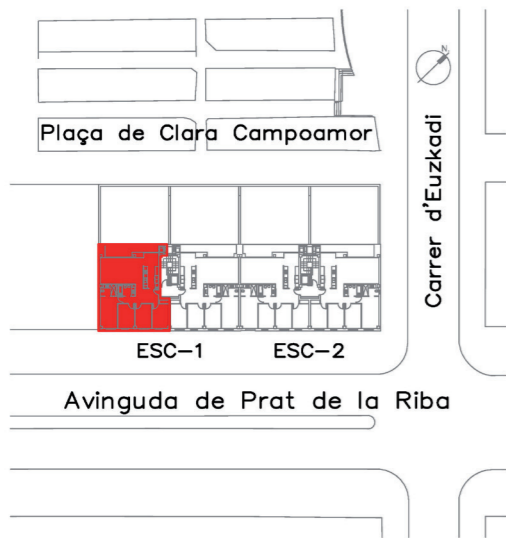


Habitatge: A
 Planta: 2
 Escala: 1



1. Rebedor	8,51 m ²
2. Cuina	13,01m ²
3. Menjador-estar	28,85m ²
4. Bany- 1	4,49m ²
5. Bany- 2	4,20m ²
6. Distribuïdor	2,13m ²
7. Dormitori - 1	14,55m ²
8. Dormitori - 2	10,05m ²
9. Dormitori - 3	10,05m ²
10. Dormitori - 4	10,96m ²
Útil total interior	106,80m ²
11. Terrassa	14,02m ²

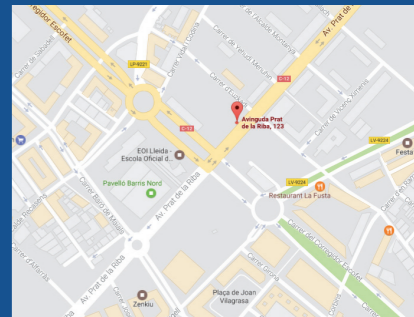
TOTAL SUPERFÍCIE ÚTIL	113,81 m²
TOTAL SUPERFÍCIE CONSTRUÏDA	133,54 m²

Escala gràfica



Les superfícies, mides, configuració, límits i altres són els previstos, subjectes a possibles modificacions, exigències tècniques, jurídiques o comercials.

Vivalia
 residencial · prat de la riba



Promou:



COSEHISA
 Inmobiliaria

Comercialitza:

farré

www.finquesfarre.com
 973 26 91 00

Arquitecte:

arqcoas
 ARQUITECTURA I URBANISME

